



catalogue des produits



En gardant votre monde fluide

avec des produits de qualité, innovants et faciles à utiliser



Une compagnie globale tournée vers le client particulier.

La société Ferriico joint et mastic a été formellement créée en 1964 par un contracteur individuel recherchant des gains de productivité et des solutions fiables pour les connexions de tuyauteries. Monsieur Zopf a développé un anneau de bitume pré-formé pour son propre compte à la fin des années 40 autour de Détroit. De fil en aiguille les autres

contracteurs ont voulu bénéficier de ces mêmes économies dans leur travail et ont traité directement avec M Zopf, qui a ouvert une petite échoppe dans un garage situé derrière son lieu de travail .

Depuis le commencement, Ferriico n'a cessé de conquérir de nouveaux marchés et a continué à développer dans ses produits l'innovation, la fiabilité et la facilité d'utilisation. Ferriico commença son expansion au Canada d'est en ouest. Avec une implantation à Reno, Nevada, en 2002, Ferriico a acquis la société Flex-Seal Couplings, le premier fabricant de raccords flexibles sur le marché européen. Flex-Seal fabrique et distribue des raccords au Royaume Uni et en Europe continentale. L'acquisition de Flex-Seal positionne la société Ferriico comme le numéro UN des fabricants et distributeurs de raccords flexibles dans le monde.

Cette croissance n'est pas pour faire de Ferriico la plus grande mais la meilleure des entreprises. Avec des ressources tout autour du globe, Ferriico est capable d'exploiter beaucoup de solutions innovantes pour créer les meilleurs produits pour répondre aux besoins des professionnels sur le terrain, ceux qui tentent de conclure leur travail dans la confiance. Venant d'une compagnie qui a commencé avec un travailleur indépendant, tout a contribué à se concentrer sur le client indépendant et fournir ainsi un produit de confiance.

Global Fabrication



Etats-Unis



Canada



Royaume Uni



Allemagne



Australie

Global Distribution



Etats-Unis



Canada



Union Européenne



Australie



Nouvelle Zelande



Puerto Rico



Mexique



Chine

Notre engagement envers vous

Fernco s'engage à vous offrir la plus grande qualité, la qualité Fernco, au meilleur prix possible. Les objectifs de Fernco sont de maintenir une norme d'excellence dans la qualité et le service tout en continuant à être une entreprise à la pointe de la recherche industrielle.

Appeler à votre convenance pour des commandes et des livraisons rapides

Le système de commande par téléphone de Fernco vous assure un passage d'ordre facile et rapide. Quand vous appelez Fernco, vous serez assisté par un professionnel averti qui connaît votre métier et qui comprend vos besoins. De plus votre commande sera programmée rapidement dans notre base de données pour un enregistrement précis des spécifications et des coûts.

Seul Fernco vous offre la ligne de produits la plus large de la profession, les meilleurs tarifs et le programme de merchandising le plus complet. Tout cela est conforté par plus de quarante années d'expérience pour la conception, la fabrication et la distribution auxquels s'additionne un engagement sans faille vis à vis de l'innovation des produits.

Etats-Unis

810-653-9626

Télécopieur : 810-653-8714

Canada

519-332-6711

Télécopieur : 519-332-8610

Index de page

NOUVEAUTÉS

Produits de réparation Pow-R	2-3
Pow-R Wrap	
taille industrielle	4-5
QwikSeal	6-7
Storm Drain	8-9
Joint de scellement de toilette sans cire	10-11

RACCORDS FLEXIBLES

Raccords flexibles Fernco	12-13
Tableaux des tailles pour les raccords	14-16
Série Ouest raccord d'arrêt centraux	16
Raccords pour douilles en plastique	17
Raccords pour tuyauterie ondulée	17
Raccords excentrés	18-19
Qwik T et Qwik Ells	20
Joints d'expansion	21
Scellements de manchon de canalisation	21
Branchement flexibles	22
Ensemble de cavalier de connection	23

RACCORDS PROTÉGÉS

Colliers en acier inoxydable	24
Anneaux de cisaillement en acier inoxydable	24
Raccords avec amature	25-27
Raccords RC serie 5000	28-29
Raccords Proflex	30-31
Raccords pour tuyau sans embôtement	32-33

JOINTS RÉDUCTEURS ET JOINTS TORIQUES

Adaptateurs trappe de visite dans le ciment	34
Arrêt d'étanchéité de large diamètre	34
Joint réducteurs	35
Joints de tube multi-tête	36
Joints toriques	36

RÉSIDENTIEL

Capsules Qwik	37
Trappe de visite pour piège à debris	37
Robinets d'arrosage	37
Regard souple Qwik	38
Connecteurs tuyau et regard	38
Connecteur de tuyau d'évacuation tubulaire	39
Connecteur pour évacuation de lave-vaisselle	39
Connecteurs pour évacuation de douche	40
Réparation de collerettes	40
Connecteur des utilités	41
Connecteur pour adaptateur de tuyau	41
Connecteurs de tuyaux de descente	42
Connecteur universel de tuyaux de descente	42
Supape de contrôle de pompe de puisard	43
Clef plate de serrage	43

TABLEAU DES REPRÉSENTANTS DE COMMERCE / TABLEAU DES RÉSISTANCES AUX ACIDES

Représentants de commerce des marchés plomberie	44-45
Représentants de commerce des marchés de traitement dex eaux	46-47
Resistance à l'acidité	48



Produits de réparation Pow-R



Les produits de réparation Fernco Pow-R constituent une famille d'articles en évolution qui parleront d'eux mêmes sur le terrain et gagneront leur place dans votre boîte à outils. Ces produits vous permettent d'effectuer des réparations rapides et durables quand vous êtes pressé par le temps et demeurent une solution idéale pour les appels d'urgence aux heures de fermeture. Vous pouvez être le soutien de vos clients pour leur problème de plomberie et votre temps d'intervention sera compté en minutes et non en heures. La plus part des réparations peuvent être effectuées en 15 minutes. **Idéal quand votre situation ne l'est pas.**



Mastic époxydique
RÉPARATION EN 15 MINUTES
Durcit comme l'acier

SE MÉLANGE comme du mastic, **ADHÈRE** comme de l'époxy, **DURCIT** comme de l'acier

Pow-R Stick est un mastic époxydique renforcé d'acier qui se travaille à la main et devient dur comme de l'acier en quelques minutes après le mélange. Extrêmement résistant et durable et adhère de façon exceptionnelle à une vaste gamme de matériaux. Scelle, reconstruit, remplit, colle, isole, répare, bouche, renforce, adhère ET DAVANTAGE! Ne rouille pas et ne s'oxyde pas. Faites des réparations imperméables à l'eau, aux huiles, aux produits chimiques, aux solvants et aux acides.



Pow-R Stick

- Mastic époxydique renforcé d'acier
- Résiste à la chaleur jusqu'à 200 °C (392 °F)
- Entièrement traité en une heure
- Peut être percé, martelé, sablé, limé usiné, apprêté et peint



Cuivré
FP-S1CF



Gris
FP-S1GF



Blanc
FP-S1WF

Pièce No	Description
FP-S1CF	Pow-R Stick – 37,7 g (1,33 oz) de mastic époxydique - CUIVRÉ
FP-S1GF	Pow-R Stick – 37,7 g (1,33 oz) de mastic époxydique - GRIS
FP-S1WF	Pow-R Stick – 37,7 g (1,33 oz) de mastic époxydique - BLANC
FP-SM3PF	Ensemble complet de bâtonnets Pow-R – 113,4 g (4 oz) – Cuivré, Gris et Blanc



Multi-Surface
Nécessaire
de réparation
15 MINUTES

Pow-R Patch est une trousse complète de réparation qui comprend une toile de fibre de verre préenrobée dans une pochette à mélanger autonome, une paire de gants protecteurs et les instructions pour l'installation. Chaque trousse facile d'utilisation peut être utilisée sur surfaces humides ou sèches et adhère au PVC, au métal, au bois, à la fibre de verre, au plastic et DAVANTAGE! Parfait pour les réparations sur surfaces plates et rondes.



Pow-R Patch

- Une seule pochette contenant tout le nécessaire de réparation
- Accepte des pressions jusqu'à 100 PSI
- Résiste à la chaleur jusqu'à 218 °C (425 °F)
- Excellente adhérence à la plupart des matériaux

Pièce No	Description
FP-P46F	Pow-R Patch – Pièce époxydique et en fibre de verre de 10,16 x 15,24 cm (4 x 6 po)



RÉPARATION DE TUYAU

Enveloppe en fibre de verre activée par l'eau

Si vous pouvez l'**ENVELOPPER**, vous pouvez le **RÉPARER!**

Pow-R Wrap permet une réparation solide, permanente et économique. Ce produit est efficace sur pratiquement tout type de canalisation ou tuyauterie. C'est une heureuse alternative aux méthodes plus traditionnelles comme le collage, le brasage, les soudures ou le manchonnage comme le remplacement. Ça marche sur les tuyauteries humides ou sèches, propres, sales ou rouillées et même pour des circuits d'eau salée ou réfrigérée.

Pow-R Wrap est une trousse complète et autonome qui inclut une bande de fibre de verre imprégnée de résine dans un sac en aluminium, le mastic époxydique Pow-R Stick pour améliorer les réparations, 1 paire de gants et toutes les instructions pour l'installation. Un choix de trois formats pratiques.



Pow-R Wrap

- Bandage en fibre de verre active à l'eau supporte jusqu'à 647 °C (1197 °F)
- Accepte des pressions jusqu'à 600 PSI
- Adhère à toute surface humide, sale ou rouillée
- Sans danger pour les réparations de canalisations d'eau potable



AUCUN OUTIL NECESSAIRE!



APPROUVE EPA

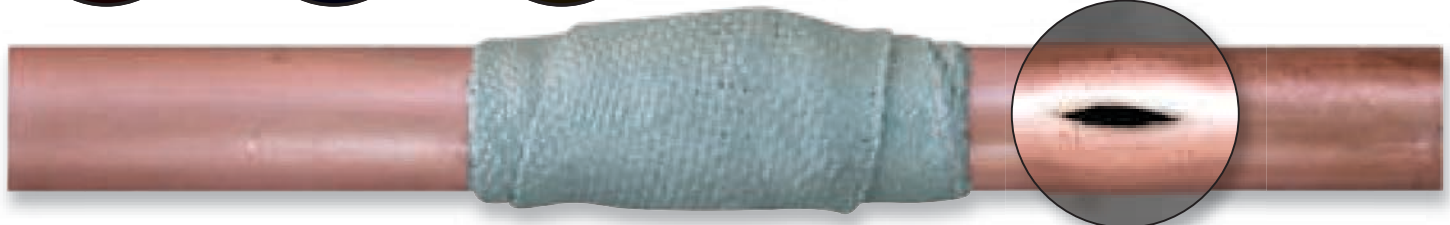


RÉPARATION FAITE EN 30 MINUTES!



RESISTANTE A 600 PSI

Pièce No	Description
FPW248CS	Pow-R Wrap Dim. : 2x48 pouces pour les réparations de tube jusqu'à 1 pouce de section
FPW3132CS	Pow-R Wrap Dim. : 3x132 pouces pour les réparations de tube de 1.25 à 3 pouces de section
FPW4252CS	Pow-R Wrap Dim. : 4x252 pouces pour les réparations de tube de 3 à 6 pouces de section



Universelle PLOMBERIE, CONDUIT ET TUYAU Trousse de réparation

Idéal quand votre situation ne l'est pas

Pow-R Pack est la solution ultime en matière de trousse de réparation d'urgence. Contenant les produits Pow-R Wrap, Pow-R Patch et Pow-R Stick, vous pourrez affronter n'importe quelle fuite. Vous aurez la puissance de Pow-R pour effectuer un grand éventail de réparations, le tout dans un emballage pratique et facile à transporter.

Pow-R Pack comprend

- (1) Pow-R Wrap - 5,08x1,22 m (2x48 po)
- (1) Pow-R Patch - 10,16x15,24 cm (4x6 po)
- (1) Pow-R Stick - Gris de 37,7 g (1,33 oz)
- (2) Une paire de gants de sécurité
- Un mode d'emploi complet



Pièce No	Description
FP-FM3PF	Pow-R Pack - Pow-R, Wrap Pow-R Patch et Pow-R Stick





RÉPARATION DE TUYAUTERIE TAILLE INDUSTRIELLE

Réparation de tuyauterie de taille industrielle pour des tuyaux de 8" à 50"

Colmatez la fuite - **TOUT DE SUITE!**

Un impératif pour les réparations rapides d'urgence.

Pow-R Wrap industrielle permet des réparations faciles, solides, permanentes et économiques pour des diamètres larges de tuyauterie et réduit votre temps d'intervention et le coût de remplacement de canalisations. La bande Pow-R fonctionne sur virtuellement tout type de matériau de tuyau et vous est fournie en largeur de 4", 6" et 8" et en longueur à réparer de 8" à 50" pour le diamètre extérieur des conduits.

- Pow-R Wrap répare en 30 minutes
- Réparations de conduits de 8 à 50 pouces
- Fonctionne sur tout type de conduit
- Expédition le jour suivant

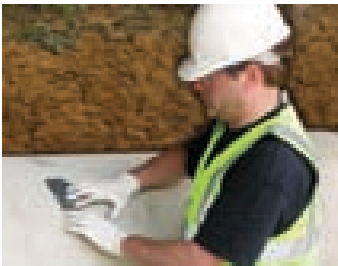
Idéal pour les municipalités, les parcs industriels, les centres commerciaux, les implantations d'écoulement d'eau, les stations de pompage, et même les implantations chimiques et pétrolières.



NSF

APPROUVÉ - Sécuritaire en cas de contact avec l'eau potable

Rapide • Facile • Permanent • Economisez du temps et de l'argent



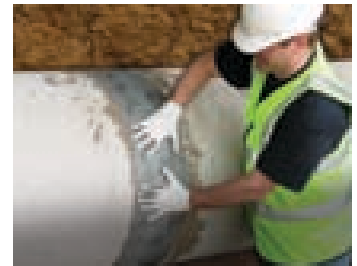
Mélangez et appliquez le mastic époxydique.



Tremper la bande Pow-R.



Entourez la zone de réparation.



Pow-R répare en 30 minutes.



Pow-R Wrap
Arrête les fuites,
UN POINT
C'EST TOUT!



- Résistant à la chaleur jusqu'à 647 °C (1197 °F) and résiste a des pressions jusqu'à 600 PSI
- Fonctionne sur surfaces humides, sales ou rouillées
- Sécuritaire pour la réparation de canalisations d'eau potable
- Imperméable à l'eau, aux huiles, aux produits chimiques, aux solvants et aux acides
- Supportera ses propres aspirations
- Répare définitivement toutes les tailles de fendillement
- Dans quelques cas, vous n'aurez pas à interrompre la pression avant la réparation.

Simplement bandez Pow-R Wrap autour de la zone endommagée jusqu'à l'arrêt de la fuite.

Pow-R Wrap taille industrielle tableau

1

Trouver le diamètre extérieur du conduit à réparer...

Canalisation Diamètre extérieur	Surface de réparation 1" Utiliser l'ensemble de réparation pièce No	Surface de réparation inférieure à 2" Utiliser l'ensemble de réparation pièce No	Surface de réparation inférieure à 4" Utiliser l'ensemble de réparation pièce No
8"	FPW4360CS-1	FPW4540S-1	FPW4540S-1
10"	FPW4360CS-1	FPW6300S-1	FPW8300S-1
12"	FPW4540S-1	FPW6540S-1	FPW8540S-1
14"	FPW4540S-1	FPW6540S-1	FPW8540S-1
16"	FPW4540S-1	FPW6540S-1	FPW8540S-1
18"	FPW4540S-1	FPW6540S-1	FPW8540S-1
20"	FPW4540-2	FPW6540-2	FPW8540-2
22"	FPW4540-2	FPW6540-2	FPW8540-2
24"	FPW4540-2	FPW6540-2	FPW8540-2
26"	FPW4540-3	FPW6540-3	FPW8540-3
28"	FPW4540-3	FPW6540-3	FPW8540-3
30"	FPW4540-3	FPW6540-3	FPW8540-3
32"	FPW4540-3	FPW6540-3	FPW8540-3
34"	FPW4540-3	FPW6540-3	FPW8540-3
36"	FPW4540-4	FPW6540-4	FPW8540-4
38"	FPW4540-4	FPW6540-4	FPW8540-4
40"	FPW4540-4	FPW6540-4	FPW8540-4
42"	FPW4540-4	FPW6540-4	FPW8540-4
44"	FPW4540-5	FPW6540-5	FPW8540-5
46"	FPW4540-5	FPW6540-5	FPW8540-5
48"	FPW4540-5	FPW6540-5	FPW8540-5
50"	FPW4540-5	FPW6540-5	FPW8540-5

2

Trouver la taille de la surface à réparer

Veillez APPELER pour TOUTES vos questions de taille.

3

Appelez avec votre commande AUJOURD'HUI
 pour une expédition le lendemain de votre
 Pow-R Wrap



Si vous pouvez
le percer
QwikSeal peut
s'y raccorder.

DONNÉES TECHNIQUES DE QS

- Conforme à la norme ASTM C 923
- En couleur pour une meilleure identification - Gris pour Sch 40, Vert pour SDR-35, pour les entrées de tube
- Crée un scellement par compression étanche jusqu'à 10 psi
- Peut supporter jusqu'à 7 degrés de déflexion
- Pas besoin d'excaver la conduite entière
- Taraudez un conduit existant neuf ou restauré d'un système sanitaire pour la récupération d'eau pluviales et de rétention des eaux.
- Disponible en taille 10,2, 15,24 et 20,3 cm (4, 6 et 8 po) pour une plus simple et plus fiable installation

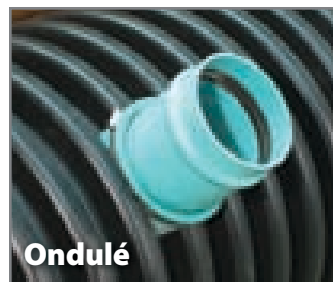


QwikSeal vous permet de connecter
une tuyauterie de service à un circuit de
canalisations murales, lisses ou ondulées.

Pièce No	Entrée de conduit	Application des tailles de conduit
QS-4	4" SDR-35	Tuyau de diamètre de 8" et plus
QS-4S40	4" SCH-40	Tuyau de diamètre de 8" et plus
QS-6	6" SDR-35	Tuyau de diamètre de 10" et plus
QS-6S40	6" SDR-40	Tuyau de diamètre de 10" et plus
QS-8	8" SDR-35	Tuyau de diamètre de 15" et plus

Outils de coupe Fernco

Pièce No	Description
QS-5x6HS	Scie cylindrique de 22,86 cm (9 po) de D.E. x 15,2 cm (6 po) de profondeur pour tuyau de plastique
QS-7x6HS	Scie cylindrique de 22,86 cm (9 po) de D.E. x 15,2 cm (6 po) de profondeur pour tuyau de plastique
QS-9x6HS	Scie cylindrique de 22,86 cm (9 po) de D.E. x 15,2 cm (6 po) de profondeur pour tuyau de plastique
QS-5x14CB	Couronne à bout de diamant de 22,86 cm (9 po) de D.E. x 35,56 cm (14 po) pour le ciment et l'argile
QS-7x14CB	Couronne à bout de diamant de 22,86 cm (9 po) de D.E. x 35,56 cm (14 po) pour le ciment et l'argile
QS-9x14CB	Couronne à bout de diamant de 22,86 cm (9 po) de D.E. x 35,56 cm (14 po) pour le ciment et l'argile



Instructions d'installation :



1.

Percez à la perpendiculaire un trou sur le conduit principal.
 - 5" pour une entrée de 4"
 - 7" pour une entrée de 6"
 - 9" pour une entrée de 8"



2.

Enlevez toutes les bavures avec un papier de verre ou une râpe autour de l'ouverture.



3.

Retirez la bande d'attache du collier de QwikSeal, pliez et insérez dans l'ouverture. Dépliez.



4.

Tirez QwikSeal jusqu'à ce qu'il soit arrêté par les parois internes de la canalisation.



5.

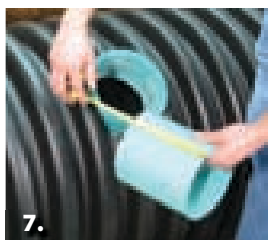
Mesurez la profondeur de QwikSeal, depuis l'arrêt du tuyau jusqu'au bord externe.



6.

Mesurez la profondeur de l'ajustement au manchon du tube.

Voir la méthode alternative plus bas.



7.

Ajoutez la dimension de QwikSeal et du raccord et coupez un tronçon à cette longueur.



8.

Biseaux les bords d'accueil du tuyau pour faciliter l'insertion dans QwikSeal.



9.

Lubrifiez le morceau QwikSeal et le tube.



10.

Présentez le bout de tube dans le QwikSeal à la main.



11.

Avec un marteau et une cale en bois, enfoncez le manchon dans l'arrêt de tuyau QwikSeal.



12.

Installer le collier à bande avec un serrage de 60 livres par pouce.



13.

Installez le tuyau. L'ajustement doit se présenter au ras du QwikSeal.



QwikSeal et le raccord devraient être de niveau.

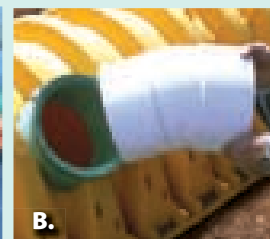
Méthode alternative pour le montage :

Tuyau à bout en tulipe : vous pouvez également utiliser la cloche de raccordement de la pièce de SDR-35 ou SCH-40 en lieu et place de la méthode ci-dessus. Après avoir mesuré la profondeur de QwikSeal à l'étape 5, transférez cette dimension à la cloche de raccordement de votre tuyau d'entrée, à partir de la cloche. (figure A) Procédez aux étapes 8 à 12.

Raccords avec manchon d'un seul côté : Cette méthode peut aussi y être utilisée avec QwikSeal (figure B).



A.



B.

Connectez le drain latéral et vérifiez s'il y a des fuites avant le remplissage.



Votre solution complète de drainage des eaux de surface - solide et facile

La fiabilité et la haute performance de la gouttière « tempête » de Fernco vous assure une solution à la récupération et la dispersion des eaux stagnantes de surface, durable et permanente. L'installation facile est idéale pour les entrées de garage, les piscines, les patios, les allées piétonnières, les aires de jeux et plus encore.

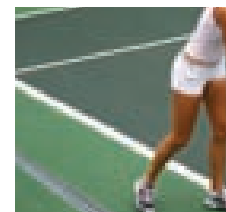
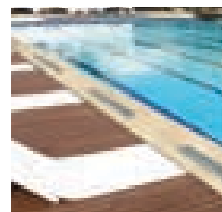
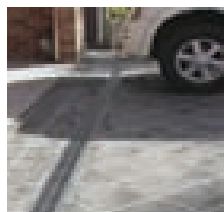


Conduits de
39,5 pouces
FSD-CHGG



COUDE 90 DEGRÉS
FSD-90CGG

- Fabriqué en polypropylène recyclé à 100%
- Les chaînes et les grilles sont homologuées pour 4,5 tonnes
- Les sorties aux extrémités acceptent des tuyaux d'évacuation de 4 pouces
- Aucune attache ou vis n'est requis pour l'assemblage



APPLICATIONS

Entrée de garage - Positionner entre le garage et l'allée

Patios - Positionner la gouttière là où l'eau est supposée stagner

Piscines - Ne pas laisser l'eau de piscine se diriger vers la pelouse ou les fleurs

Aires de sport - Positionner à l'endroit où l'eau peut être dangereuse pour la pratique du sport

Jardins - Positionner vers les évacuations naturelles sans danger

Allées piétonnières - Drainer l'eau en sécurité et bon sens



Ensemble pour
professionnels
FSD-GP3G

Pièce No.	Description
FSD-CHGG	Rigole de gouttière « tempête » de 39.5" avec une grille grise
FSD-GP3G	Ensemble pour professionnel de gouttière « tempête » : 3 rigoles avec grille grise, 1 embout de fermeture et un embout de sortie
FSD-90CGG	Coude à 90 degrés pour gouttière « tempête » avec une grille grise
FSD-EC	Embout de fermeture de gouttière « tempête » - ensaché
FSD-EO	Embout de sortie de gouttière « tempête » - ensaché
FSD-LG	Garde-feuilles de gouttière « tempête » - ensaché

Pièces de rechange

FSD-CH	Rigole « tempête » SEULE
FSD-GG	Rigole « tempête » grille grise SEULE

Etats-Unis

Tel : 810-653-9626

Télécopieur : 810-653-8714



www.fernco.com

Canada

Tel : 519-332-6711

Télécopieur : 519-332-8610

La force par la conception

Conçu pour une résistance jusqu'à 10.000 livres de poids de véhicule immobile sur le ciment.

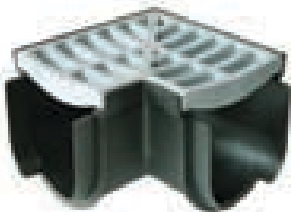
PRODUITS PHARE

- Les grilles se cassent net vers l'extérieur ou vers l'intérieur aucune vis n'est requise.
- Les grilles sont concaves pour une plus grande efficacité dans la retenue et le transfert d'eau.



- Les longueurs des canaux sont verrouillées avec une sécurité incluse du système de jointure.

Coude 90 degrés
FSD-90CGG



Le coude à angle droit permet une extension droite ou gauche de l'embout de gouttière « tempête ».

Garde-feuille
FSD-LG



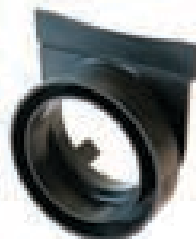
Le garde-feuilles prévient la collecte de débris dans les canalisations.

Embout
FSD-EC



Les embouts d'extrémité se glissant dans la gouttière « tempête ».

Embout de sortie
FSD-EO



L'embout de sortie accueille des diamètres de canalisations d'égout et de gouttière de 3 et 4 pouces ou un collecteur Sch 40 de 3 et 4 pouces.

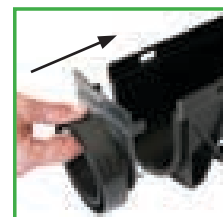
- Les pieds anti flottaison sécurisent les canaux des retours d'eau ou du ciment.
- Les nervures renforcées croisées sont conçues dans la pièce elle-même pour la force et la rigidité.

Le bout de chaque sortie de rigole.

- Construit en bout de sortie dans chaque canal c'est facilement séparable avec un couteau et accueille des canalisations de drainage et d'égout de 4", Le garde-feuille est lui aussi facile à ajuster au bout de la sortie.



Accessoire à fixation simple



- Le coude à angle droit du drain « tempête », l'embout fermé, et l'embout de sortie se plissent simplement dans la prise femelle au bout du canal. ils ont également des onglets pour s'ajuster dans la prise mâle du canal ou de la coupure de la longueur en bout de canal.

Aucune agrafe ni vis n'est requise pour le montage.

Joint de scellement de toilette sans cire

La manière la plus facile et propre pour installer un siège de toilette.



CONFORME A LA NORME ASTM A 1045

Un adhésif souple et solide crée un scellement sûr au pied du siège de toilettes.

Les différentes taille permettent de surélever les toilettes jusqu'à 3/4 de pouce.

Les nervures souples forment un joint resserré positif à l'intérieur de la tuyauterie.

Ne plus réfléchir si il y a un joint avec, au pied du siège, un scellement avec un joint à la cire.



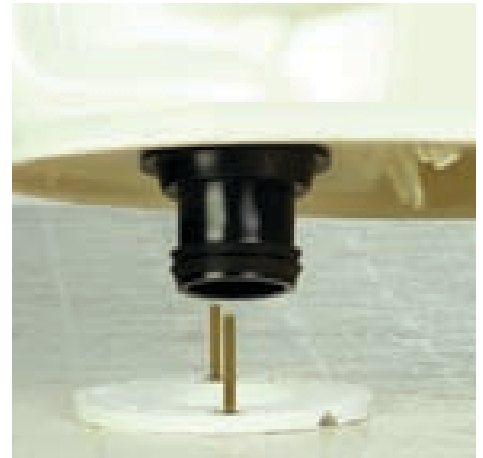
Ce n'est pas seulement qu'il est propre et facile à poser, mais c'est le seul scellement de toilette qui vous permet de « **ressentir le scellement** ». A partir du moment où vous abaissez le siège dans la bride, vous pouvez appréhender le scellement par la bague de compression sans cire et son adhérence aux parois de la canalisation. Sans désordre. Sans réfléchir. Juste avec la confiance dans un scellement sur lequel on peut compter. Après tout, il est fabriqué par Fernco.



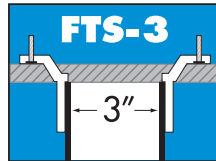
Envelopper-le



Repucez-le



Bouchez-le



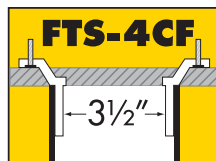
Collerette de 3"/Tuyau d'évacuation de 3"

Le FTS-3 est conçu pour sceller un siège de toilette à une ouverture de 3" sur une canalisation de 3".



Collerette de 4"/Tuyau d'évacuation de 4"

Le FTS-4 est conçu pour sceller un siège de toilette à une ouverture de 4" sur une canalisation de 4".



Collerette de 3x4/collerette de dalle dans un conduit de drainage de 4"

Le FTS-4CF est conçu pour sceller un siège de toilette à une ouverture de 3x4 sur une canalisation de 4".

SPECIFICATIONS TECHNIQUES FTS

- Conforme à la norme ASTM A 1045
- Scellements au sol au dessus de la collerette jusqu'à 3/4"
- Aucun besoin de collerettes surélevées ou des bagues empilées.
- Idéal pour les installations de chauffage au sol
- Imperméable aux moisissures et au mildiou
- Se centre par lui-même au tube d'évacuation ne fondra pas ni ne gèlera dans des températures extrêmes de votre camion
- Le siège peut être déplacé et réinstallé avec le même scellement Fernco sans cire encore en place
- Fabriqué avec un PVC souple et sera mobile avec un toilette vacillant

FTS-4 est idéal pour la plus part murs portants de 4" pour placard



Pièce No	Description
FTS-3F	Joints de toilette jusqu'à 3", collerette installée sur un drainage de 3"
FTS-4F	Joints de toilette jusqu'à 4", collerette installée sur un drainage de 4"
FTS-4CF	Joints de toilette jusqu'à 3x4, collerette sur dalle installée sur un drainage de 4"

Raccords flexibles Fernco

L'industrie standard pour les canalisations d'égout, d'évacuation, de rejet et de ventilation.

Le PVC spécialement étudié pour les composés organiques scellera toute connexion de canalisations d'égout ou de gouttière.

A cause de la qualité proposée et de sa facilité d'utilisation, le raccord flexible Fernco a été largement approuvé par les plombiers indépendants et les municipalités. Les raccords Fernco sont employés pour toutes les installations intérieures ou d'égouts, les évacuations, les réparations, les circuits de ventilation, les liaisons au réseau, les dérivations, les gouttières de toit ou d'écoulement et les réducteurs.



Fabriqués dans un élastomère résistant de type polychlorure de vinyle (PVC), ils sont solides, souples et résistants aux conditions diverses du sol. Ils sont aussi résistants aux produits chimiques, aux rayons ultraviolets, aux mousses et aux gaz d'émanation des égouts grâce aux propriétés physiques du matériau

et de sa nature inerte. Et ils sont étanches, infranchissables et protègent les canalisations contre les infiltrations et les fuites.

Les conceptions sont testées par plus de 40 ans de performances répétées.

- Le scellements contre les infiltrations et les fuites.
- Étanches, infranchissables et sont résistants aux produits chimiques, aux ultraviolets, à la prolifération des mousses et aux émanations de gaz dans les égouts.
- Conformes aux normes ASTM D 5926, C 1173 et CSA B602
Conformes aux chapitres concernés des normes ATSM C 443, C 425, C 564 et D 1869.
- Connecte des tuyauteries de section identique ou différente comme de matériaux différents, vite et facilement.
- Les colliers en acier inoxydable sont résistants à la corrosion et anti-rouille.

Pression maximum tolérée : 4,3 PSI (29,6 KPA)

Température maximum de fonctionnement : 60° C (140° F) variable.

La souplesse en dimension des raccords de Fernco assure l'étanchéité des soudures sur pratiquement tous les types de tuyauterie en plastique, en fonte en ciment amianté, argile, béton, acier, cuivré et fer blanc. Tous les raccords sont clairement identifiés avec leur numéro de pièce, leur taille et les types de tuyaux auxquels ils sont destinés. Fernco procède à des livraisons rapides des articles en stock sans minimum de commande requis. Pour des utilisations spécifiques, notre service de conception pour client, peut fournir des raccords pour des demandes individuelles.

Tous les colliers incluant les vis de serrage et boîtier, sont fabriquées en acier inoxydable série 300. Les colliers de la série 316 sont disponibles sur demande.

Pour plus d'informations sur les codes d'agréments, veuillez contacter le département du service client de Fernco.

Etats-Unis

Tel : 810-653-9626

Télécopieur : 810-653-8714



www.fernco.com

Canada

Tel : 519-332-6711

Télécopieur : 519-332-8610



1056-075 raccord décrit en taille approximative de 2 3/8 de pouces de hauteur

Connexions existantes

Fernco fabrique la ligne la plus large de raccords dans l'industrie, allant des tailles de 3/4 de pouces jusqu'à 27 pouces (19 mm à 381 mm) pour la connexion de tous types de tuyauterie. Les raccords de grand diamètre sont disponibles et peuvent être fabriqués sur demande spéciale. Parce que Fernco a acquis une réputation de performance supérieure et suivie, vous pouvez avoir une confiance totale en leur qualité et leur fiabilité.

Disponible à partir de

3/4 de pouce à
27 pouces

Compléter le tableau des tailles aux pages 14 à 16



1056-2727 Raccord décrit en taille de 27 pouces de diamètre.

RACCORDS FLEXIBLES

Connexions de grand diamètre

Pour des besoins de tailles hors normes ou spéciaux.

Le raccord idéal pour les réparations, les altérations ou la réfection d'un grand éventail de canalisations d'égouts. Ces raccords sont fabriqués à partir d'un PVC flexible et permet une installation aisée et des connexions sans crainte de fuite. Ils sont conçus pour un usage avec tous les matériaux de canalisation des égouts: l'argile, le béton, la fonte moulée, le ciment amianté, le plastique et la fibre de verre.



Ce produit peut être commandé dans TOUTE taille de tuyauterie d'égout et de combinaison de matériaux.

SPECIFICATIONS TECHNIQUES POUR LES REVENEURS LOCAUX

- Adaptation du diamètre extérieur la différence est jusqu'à 1 pouce*
- 12,7 pouces de largeur
- 3 - 8 de pouce d'épaisseur avec plusieurs nervures de scellement
- 2 - Serie 300 (18-8) entièrement acier inoxydable, ultra résistant (.040 pouce en épaisseur) serre-joint avec boulon à tête carrée et à prise multiples
- Jusqu'à 150 livres par pouce de torsion pour une meilleure application au scellement

Commander à votre distributeur local en spécifiant le diamètre extérieur des deux embouts en pouces.

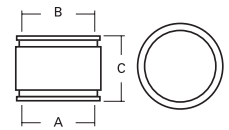
*Quand le diamètre extérieur varie entre 1,25 pouces et 4 pouces, un système de collier Fernco est disponible.

NOTE : Ne jamais installer ce type de raccord avant d'avoir lu et compris le mode d'emploi et vérifié les dimensions commandées.



Raccords flexibles - TABLEAU DES TAILLES POUR LES CONNEXIONS EXISTANTES

Les pièces avec une astérisque * sont vendues avec un collier en insert.



Série 1001

Argile vers argile

Pièce No	A		B		C	
	pouces	mm	pouces	mm	pouces	mm
1001-44	5,29	134	5,29	134	4,10	104
1001-44WC	5,51	140	5,51	140	3,97	101
1001-54	6,05	154	5,54	141	5,00	127
1001-55	6,48	165	6,48	165	5,97	152
1001-64	7,50	191	5,50	140	6,02	153
*1001-64C	8,00	203	5,50	140	6,00	152
1001-65	7,35	187	6,61	168	5,76	146
1001-66	7,50	191	7,50	191	6,00	152
1001-66WC	8,01	203	8,01	203	5,91	150
1001-86	9,50	241	7,13	181	5,68	144
1001-86WC	9,96	253	7,80	198	5,93	151
1001-88	9,65	245	9,65	245	6,00	152
1001-88WC	9,96	253	9,96	253	5,93	151
*1001-10-8	12,50	318	9,65	245	6,13	156
1001-1010	12,40	315	12,40	315	6,00	152
1001-1010WC	12,40	315	12,40	315	5,90	150
1001-1210	14,50	368	12,50	318	6,37	162
1001-1212	14,51	369	14,51	369	6,00	152
1001-1212WC	15,25	387	15,25	387	6,42	163
*1001-1512	18,14	461	14,38	365	6,85	174
1001-1515	18,14	461	18,14	461	9,89	251
1001-1818	21,90	556	21,90	556	9,63	245
1001-2121	25,40	645	25,40	645	9,89	251
1001-2424	28,97	736	28,97	736	9,89	251
1001-2727	32,40	823	32,40	823	9,89	251

*1002-64WC	8,00	203	4,50	114	6,00	152
1002-65	7,12	181	5,25	133	5,68	144
1002-66	7,35	187	6,61	168	5,76	146
1002-66WC	8,00	203	6,66	169	6,00	152
1002-86	9,33	237	6,20	157	5,93	151
*1002-86WC	10,00	254	6,38	162	6,00	152
1002-88	9,63	245	8,43	214	5,74	146
1002-88WC	10,00	254	8,66	220	6,00	152
*1002-10-8	12,50	318	8,50	216	6,13	156
1002-1010	12,50	318	10,50	267	5,88	149
1002-1010WC	12,60	320	10,60	269	6,37	162
*1002-1210	14,50	368	10,75	273	6,60	168
1002-1212	14,50	368	12,50	318	6,37	162
1002-1212WC	16,29	414	12,39	315	6,30	160
*1002-1512	18,14	461	12,60	320	6,85	174
1002-1515	18,14	461	15,60	396	6,85	174
1002-1515WC	19,82	503	15,43	392	9,68	246
1002-1818	21,90	556	18,88	480	9,63	245
*1002-1818WC	22,59	574	18,90	480	9,89	251
*1002-2121	25,40	645	22,30	566	10,14	258
*1002-2424	28,97	736	25,00	635	10,14	258
*1002-2727	32,40	823	28,20	716	10,14	258



Série 1003 -

Argile vers ciment amianté ou fer blanc

Pièce No	A		B		C	
	pouces	mm	pouces	mm	pouces	mm
1003-44	5,39	137	4,89	124	3,92	100
*1003-54	6,05	154	5,00	127	5,28	134
1003-55	6,00	152	5,86	149	4,91	125
1003-64	7,12	181	5,25	133	5,68	144
*1003-64WC	8,01	203	5,00	127	5,95	151
*1003-65	7,35	187	5,90	150	6,00	152
1003-66	7,31	186	6,99	178	5,92	150
*1003-66WC	8,01	203	6,80	173	5,95	151
*1003-85	9,33	237	5,90	150	6,18	157
*1003-86	9,63	245	7,20	183	5,99	152
*1003-86WC	10,00	254	7,20	183	6,00	152
1003-88	9,50	241	9,00	229	5,99	152
*1003-88WC	9,96	253	9,05	230	5,93	151
*1003-10-8	12,50	318	9,05	230	6,13	156
*1003-1010	12,40	315	11,12	282	6,25	159
*1003-1010WC	12,40	315	11,12	282	6,00	152
*1003-1210	14,50	368	11,12	282	6,62	168
1003-1212	15,00	381	13,29	337	5,76	146



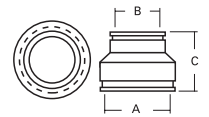
Série 1002 -

Argile vers fonte ou plastique

Pièce No	A		B		C	
	pouces	mm	pouces	mm	pouces	mm
1002-43	5,25	133	3,38	86	3,91	99
*1042-43WC	5,40	137	3,50	89	4,00	102
1002-44	5,14	131	4,52	115	3,96	101
1002-44WC	5,40	137	4,56	116	4,00	102
1002-46	5,18	132	6,39	162	5,82	148
*1002-54	6,05	154	4,38	111	5,28	134
*1002-54WC	6,84	174	4,29	109	5,93	151
1002-55	6,05	154	5,54	141	5,03	128
*1002-55WC	6,81	173	5,17	131	5,81	148
1002-64	7,34	186	4,29	109	5,56	141

Raccords flexibles - TABLEAU DES TAILLES POUR LES CONNEXIONS EXISTANTES

Les pièces avec une astérisque * sont vendues avec un collier en insert.



*1003-1212WC	15,25	387	13,20	335	6,42	163
*1003-1512	18,14	461	13,20	335	6,85	174
1003-1516	18,10	460	17,80	452	9,89	251
*1003-1818	21,60	549	19,50	495	9,89	251



Série 1004 - Ciment vers ciment

Pièce No	A		B		C	
	pouces	mm	pouces	mm	pouces	mm
1004-44	5,51	140	5,51	140	3,97	101
*1004-64	7,67	195	5,62	143	5,86	149
1004-66	7,58	193	7,58	193	5,94	151
*1004-86	10,25	260	7,80	198	6,18	157
1004-88	10,38	264	10,38	264	5,90	150
1004-10-8	12,50	318	10,65	271	6,37	162
1004-1010	12,40	315	12,40	315	6,00	152
*1004-1210	15,38	391	12,60	320	6,40	163
1004-1212	15,38	391	15,38	391	6,40	163
1004-1515	19,70	500	19,70	500	9,89	251
1004-1818	22,50	572	22,50	572	9,89	251
1004-2121	26,70	678	26,70	678	9,89	251
1004-2424	30,50	775	30,50	775	9,89	251
1004-2727	34,00	864	34,00	864	9,89	251



Série 1006 - Ciment vers fonte ou plastique

Pièce No	A		B		C	
	pouces	mm	pouces	mm	pouces	mm
1006-43	5,56	141	3,53	90	3,90	99
1006-44	5,57	141	4,31	109	3,96	101
1006-64	7,75	197	4,31	109	5,92	150
*1006-65	7,66	195	5,50	140	5,86	149
1006-66	7,66	195	6,65	168	5,86	149
*1006-86	10,25	260	6,38	162	6,18	157
1006-88	10,25	260	8,50	216	5,93	151
*1006-10-8	12,50	318	8,38	213	6,62	168
1006-1010	12,60	320	10,60	269	6,37	162
*1006-1210	16,29	414	10,75	273	6,55	166
1006-1212	16,29	414	12,39	315	6,30	160
1006-1515	19,82	503	15,43	392	9,68	246
*1006-1818	22,50	572	18,90	480	9,89	251
*1006-2121	26,70	678	22,30	566	9,89	251
*1006-2424	30,50	775	25,00	635	9,89	251
*1006-2727	34,00	864	28,00	711	9,89	251



1051 Series -

Fibre de ciment amianté (AC) ou conduit en fer vers de la fonte ou du plastique

Pièce No	A		B		C	
	pouces	mm	pouces	mm	pouces	mm
*1051-43	4,80	122	3,38	86	4,06	103
1051-44	4,80	122	4,40	112	4,06	103
1051-54	5,75	146	4,47	114	3,95	100
1051-55	6,05	154	5,54	141	5,03	128
1051-64	6,84	174	4,30	109	5,93	151
1051-65	6,81	173	5,17	131	5,81	148
1051-66	7,66	195	6,39	162	5,85	148
*1051-86	9,12	232	6,38	162	6,23	158
1051-88	9,12	232	8,49	216	5,98	152
*1051-10-8	11,05	281	8,38	213	5,95	151
1051-1010	11,05	281	10,65	271	5,95	151
*1051-1210	13,00	330	10,75	273	6,49	165
1051-1212	13,00	330	12,38	314	6,24	158
1051-1615	18,14	461	15,60	396	6,85	174
1051-1818	19,70	500	18,90	480	9,89	251



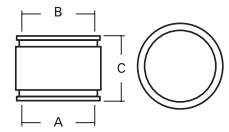
Série 1055 -

AC ou fer blanc vers AC ou fer blanc

Pièce No	A		B		C	
	pouces	mm	pouces	mm	pouces	mm
1055-44	4,76	121	4,76	121	3,96	101
*1055-54	6,05	154	5,00	127	5,28	134
1055-55	6,00	152	5,86	149	4,91	125
1055-64	6,81	173	4,80	122	5,56	141
1055-65	6,84	174	5,89	150	5,88	149
1055-66	6,95	177	6,95	177	5,92	150
*1055-86	9,12	232	6,80	173	6,23	158
1055-88	9,05	230	9,05	230	5,98	152
*1055-10-8	11,05	281	9,05	230	5,95	151
1055-1010	10,86	276	10,86	276	5,91	150
*1055-1210	13,00	330	11,12	282	6,24	158
1055-1212	13,20	335	13,20	335	5,97	152
*1055-1615	18,10	460	16,50	419	9,89	251
1055-1818	19,70	500	19,70	500	9,89	251

Les raccords flexibles continuent en page 16

Raccords flexibles - TABLEAU DES TAILLES POUR LES CONNEXIONS EXISTANTES



Série 1056RC -

CI, PL, cuivré, ST ou plomb vers CI, PL, cuivré, ST ou plomb

Les pièces avec une astérisque * sont vendues avec un collier en insert.

Pièce No	A		B		C	
	pouces	mm	pouces	mm	pouces	mm
1056-075	1,05	27	1,05	27	2,38	60
1056-100	1,31	33	1,31	33	2,40	61
1056-125	1,63	41	1,63	41	3,45	88
1056-150/125	1,94	49	1,63	41	3,45	88
1056-150	1,94	49	1,94	49	3,43	87
1056-215	2,41	61	1,84	47	3,39	86
1056-22	2,41	61	2,41	61	3,45	88
1056-315	3,35	85	1,91	49	3,87	98
1056-32	3,52	89	2,38	60	3,96	101
1056-33	3,46	88	3,46	88	3,98	101
1056-415	4,40	112	1,91	49	3,96	101
1056-42	4,40	112	2,35	60	3,88	99
1056-43	4,46	113	3,52	89	4,03	102
1056-44	4,58	116	4,58	116	4,02	102
1056-53	5,56	141	3,53	90	3,90	99
1056-54	5,57	141	4,26	108	3,95	100

1056-55	5,52	140	5,52	140	3,97	101
*1056-63	6,61	168	3,38	86	5,75	146
1056-64	6,61	168	4,46	113	5,75	146
1056-65	6,48	165	5,46	139	5,77	147
1056-66	6,60	168	6,60	168	5,74	146
*1056-84	8,51	216	4,38	111	5,99	152
1056-86	8,51	216	6,38	162	5,99	152
1056-88	8,64	219	8,64	219	6,04	153
1056-10-8	10,25	260	8,42	214	5,98	152
1056-1010	10,63	270	10,63	270	5,89	150
1056-1210	12,50	318	10,65	271	6,37	162
1056-1212	12,52	318	12,52	318	6,32	161
1056-1512	15,75	400	12,25	311	5,71	145
1056-1515	15,44	392	15,44	392	10,00	254
*1056-1815	19,00	483	15,30	389	9,89	251
1056-1818	19,00	483	19,00	483	9,89	251
1056-2121	22,50	572	22,50	572	9,89	251
1056-2424	25,10	638	25,10	638	9,89	251
1056-2727	28,30	719	28,30	719	9,89	251

Série Ouest Raccords d'arrêt centraux



SPECIFICATIONS TECHNIQUES

- Les raccords d'arrêt centraux sont conçus avec une bague en insert.
- Les bagues sont disponibles pour la plus part des argiles, des fontes des plastiques et A/C de transfert de 4", 6" et 8".
 - Plastique Sch 40, PVC, ABS et SDR 35.
 - Fonte lisse, granuleuse et avec finition.
 - A/C en brut ou usiné.
 - Fer blanc.
- Série 300 Collier en acier inoxydable (316 valable en acier inox.).

Raccords

Pièce No	Description	Taille
1081-44	Argile 4" x 4"	5.44" x 5.44"
1081-66	Argile 6" x 6"	8.00" x 8.00"
1081-88	Argile 8" x 8"	10.00" x 10.00"
1085-88	A/C 8" x 8"	9.00" x 9.00"
1086-33	CI ou PL 3" x 3"	3.40" x 3.40"
1086-44	CI ou PL 4" x 4"	4.56" x 4.56"

Bague

Pièce No	Description	Taille
481-2.38	Argile de 4. x PECl	5.38" x 2.38"
481-3.38	Argile de 4. x PECl	5.38" x 3.38"
481-3.50	Argile de 4" x CI, PL, XHCl en finition granuleuse	5.38" x 3.50"
481-4.25	Argile de 4" x SDR 35/ PVC	5.38" x 4.25"
481-4.38	Argile de 4" x PECl / CI lisse (J)	5.38" x 4.39"
481-4.50	Argile de 4" x ABS / Sch 40	5.38" x 4.50"
481-4.63	Argile de 4" x CI granuleux / MEAC (C)	5.38" x 4.63"
481-4.90	Argile de 4" x RBAC / CI 150 DI (B)	5.38" x 4.90"
681-6.38	Argile de 6" x PECl / PVC (J)	7.98" x 6.37"
681-6.63	Argile de 6" x ABS / CI granuleux / MEAC (C)	7.98" x 6.62"
881-8.38	Argile de 8" x PECl / PVC (J)	10.18" x 8.42"
881-8.63	Argile de 8" x ABS / CI granuleux / MEAC (S)	10.18" x 8.64"
881-9.00	Argile de 8" x RBAC / CI 150 DI (B)	10.18" x 9.00"
885-8.38	A/C de 8" x PECl / PVC	9.00" x 8.42"
885-8.63	Argile de 8" x ABS / CI granuleux / MEAC (AEK)	9.00" x 8.64"

Raccords pour douilles en plastique

Pour des connexions douilles-tuyaux ou douilles-douilles

Les raccords flexibles pour douilles en plastique sont le moyen le plus rapide pour réparer ou restaurer des jointures de tuyauterie en plastique sans avoir à les remonter parfaitement. Ils se montent parfaitement sur les tuyaux en plastique et les douilles pour réaliser des montages douille sur douille ou douille sur tuyau très facilement et sûrement. Ils peuvent éventuellement être utilisés avec des trappes en plastique. Tailles disponibles jusqu'à 4".



Série 1059

Douille plastique vers tube plastique

Pièce No	A		B		C	
	pouces	mm	pouces	mm	pouces	mm
1059-150	2,26	57	1,97	50	3,90	99
1059-22	3,91	99	2,40	61	3,91	99
1059-33	3,99	101	3,49	89	3,99	101
1059-44	3,99	101	4,50	114	3,99	101



Série 1060

Douille plastique vers douille plastique

Pièce No	A		B		C	
	pouces	mm	pouces	mm	pouces	mm
1060-150	2,26	57	2,26	57	3,92	100
1060-22	2,70	69	2,70	69	3,95	100
1060-33	3,94	100	3,94	100	3,97	101
1060-44	5,01	127	5,01	127	3,97	101

Raccords pour tuyauterie ondulée

Connecter la tuyauterie ondulée ADS et Hancor à la tuyauterie d'égout en PVC.



Série 1070 -

Connecter la tuyauterie ondulée ADS et Hancor à la tuyauterie en plastique

Pièce No	A		B		C	
	pouces	mm	pouces	mm	pouces	mm
*1070-32	3,57	91	2,38	60	3,96	101
1070-33	3,57	91	3,44	87	3,96	101
*1070-42	4,76	121	2,38	60	3,94	100
*1070-43	4,76	121	3,38	86	3,94	100
1070-44	4,76	121	4,29	109	3,94	100
*1070-63	6,83	173	3,38	86	5,91	150
*1070-64	6,83	173	4,38	111	5,91	150
*1070-65	6,83	173	5,50	140	5,91	150
1070-66	6,83	174	6,50	165	5,91	150
*1070-84	9,76	248	4,38	111	5,70	145
*1070-86	9,76	248	6,38	162	5,70	145
1070-88	9,76	248	8,42	214	5,70	145



Idéal là où les tubes de drainage en polyéthylène ondulée et les systèmes d'irrigations sont connectés aux tuyauteries en plastique type S&D ou DWV.

*Les numéros de pièces désignées sont livrés avec une douille insérée.

Raccord excentré en une pièce

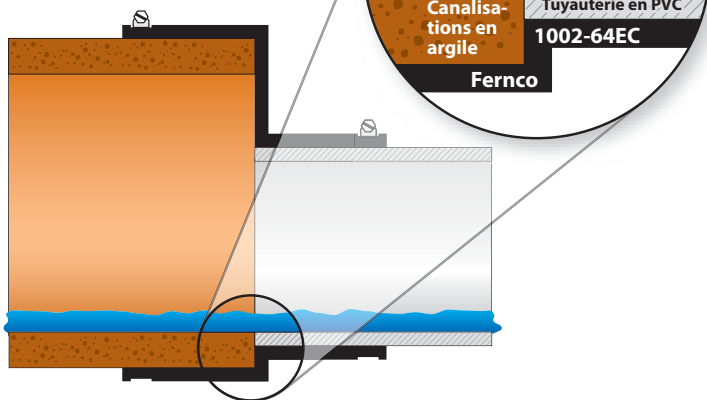
Quand la situation est critique, il est c
d'utiliser un raccord excentré **Fernco**.

SPECIFICATIONS TECHNIQUES DES EXCENTRÉS

- Raccord excentré en une pièce
- Connecte de l'argile de 6" à de la fonte de 4" ou du plastique
- Permet l'alignement intérieur de 2 tubes permet d'avoir un écoulement sans obstruction
- Conforme à la norme ASTN C 1173 et D 5926
- Colliers série 300 en acier inoxydable



Fernco
et ses raccords excentrés
permettent l'alignement
intérieur des parois des tuyaux
pour créer un écoulement
sans obstruction.



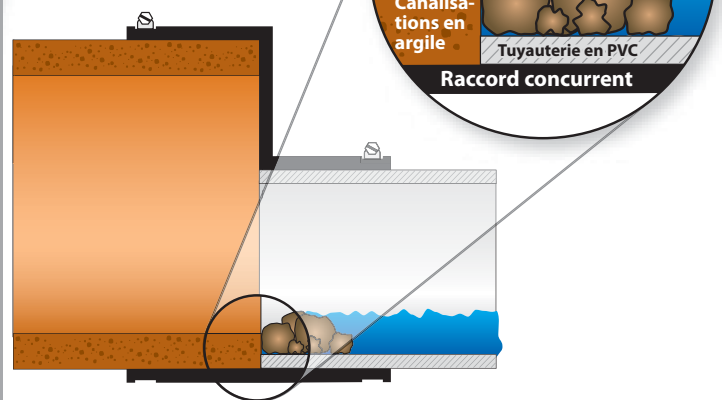
Le tube lisse
de transfert
pour un écoule-
ment sans
obstruction

Canalisa-
tions en
argile

Tuyauterie en PVC
1002-64EC

Fernco

La concurrence
et ses raccords excentrés
aligne la paroi **extérieure** de la
tuyauterie et crée ainsi une obs-
truction dans l'écoulement.



Conduit excentré
pour une conversion
créant une obstruction
dans l'écoulement.

Canalisa-
tions en
argile

Tuyauterie en PVC

Raccord concurrent

Série 1002 EC - Argile vers fonte ou plastique

Pièce No	Description
1002-64EC	Connexion excentrée entre de l'argile de 6" vers CI ou PL de 4"

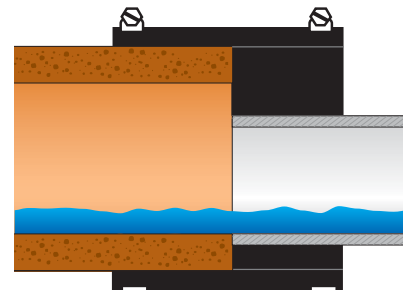
Raccords et bagues excentrés

Maintient un écoulement continu dans des conditions critiques.



SPECIFICATIONS TECHNIQUES BAGUES EXCENTRÉES

- **Disponible pour TOUT** matériau de canalisation d'égout et de taille
- Permet l'alignement intérieur de 2 tubes conforme à la norme ASTN C 1173 et D 5926
- Colliers série 300 en acier inoxydable



RACCORDS FLEXIBLES

Ce qui suit est une liste des tailles les plus courantes et de combinaisons de matériaux pour les tuyauteries d'égout. Des produits pour des utilisations spéciales non listés ici sont disponibles ou peuvent être commandés.

Série 1002-EB - Argile vers fonte ou plastique

Pièce No	Description
1002-42EB	Connexion excentrée entre de l'argile 4" vers de la fonte ou du plastique de 2"
1002-43EB	Connexion excentrée entre de l'argile 4" vers de la fonte ou du plastique de 3"
1002-44EB	Connexion excentrée entre de l'argile 4" vers de la fonte ou du plastique de 4"
1002-1212EB	Connexion excentrée entre de l'argile 12" vers de la fonte ou du plastique de 12"
1002-1215EB	Connexion excentrée entre de l'argile 12" vers de la fonte ou du plastique de 15"
1002-1512EB	Connexion excentrée entre de l'argile 15" vers de la fonte ou du plastique de 12"
1002-1515EB	Connexion excentrée entre de l'argile 15" vers de la fonte ou du plastique de 15"

Série 1006 EB - Ciment vers fonte ou plastique

Pièce No	Description
1006-44EB	Connexion excentrée entre du ciment de 4" vers de la fonte ou du plastique de 4"
1006-64EB	Connexion excentrée entre du ciment de 6" vers de la fonte ou du plastique de 4"

Série 1051 EB - Fibre de ciment amianté (AC) ou conduit en fer vers de la fonte ou du plastique

Pièce No	Description
1051-10-6EB	Connexion excentrée entre AC ou DI de 10" vers de la fonte ou du plastique de 6"
1051-10-8EB	Connexion excentrée entre AC ou DI de 12" vers de la fonte ou du plastique de 8"
1051-12-4EB	Connexion excentrée entre AC ou DI de 12" vers de la fonte ou du plastique de 4"
1051-12-6EB	Connexion excentrée entre AC ou DI de 12" vers de la fonte ou du plastique de 6"

Série 1055 EB - AC ou DI vers AC ou DI

Pièce No	Description
1055-86EB	Connexion excentrée entre AC ou DI de 8" vers AC ou DI de 6"
1055-12-8EB	Connexion excentrée entre AC ou DI de 12" vers AC ou DI de 8"

Quand vous commandez des raccords ou des bagues excentrées veuillez nous communiquer les tailles et les matériaux des tuyauteries à connecter.

Série 1056 EB - CI, PL, Cuivré, ST ou plomb vers CI, PL, cuivré, ST ou plomb

Pièce No	Description
1056-315EB	Connexion excentrée entre CI ou PL de 3" vers CI ou PL de 1-1/2"
1056-32EB	Connexion excentrée entre CI ou PL de 3" vers CI ou PL de 2"
1056-415EB	Connexion excentrée entre CI ou PL de 6" vers CI ou PL de 1-1/2"
1056-42EB	Connexion excentrée entre CI ou PL de 4" vers CI ou PL de 2"
1056-43EB	Connexion excentrée entre CI ou PL de 4" vers CI ou PL de 3"
1056-54EB	Connexion excentrée entre CI ou PL de 5" vers CI ou PL de 4"
1056-6/150EB	Connexion excentrée entre CI ou PL de 6" vers CI ou PL de 1-1/2"
1056-62EB	Connexion excentrée entre CI ou PL de 6" vers CI ou PL de 2"
1056-63EB	Connexion excentrée entre CI ou PL de 6" vers CI ou PL de 3"
1056-64EB	Connexion excentrée entre CI ou PL de 6" vers CI ou PL de 4"
1056-65EB	Connexion excentrée entre CI ou PL de 6" vers CI ou PL de 5"
1056-83EB	Connexion excentrée entre CI ou PL de 8" vers CI ou PL de 3"
1056-84EB	Connexion excentrée entre CI ou PL de 8" vers CI ou PL de 4"
1056-85EB	Connexion excentrée entre CI ou PL de 8" vers CI ou PL de 5"
1056-86EB	Connexion excentrée entre CI ou PL de 8" vers CI ou PL de 6"
1056-10-4EB	Connexion excentrée entre CI ou PL de 10" vers CI ou PL de 4"
1056-10-6EB	Connexion excentrée entre CI ou PL de 10" vers CI ou PL de 6"
1056-10-8EB	Connexion excentrée entre CI ou PL de 10" vers CI ou PL de 8"
1056-12-6EB	Connexion excentrée entre CI ou PL de 12" vers CI ou PL de 6"
1056-12-8EB	Connexion excentrée entre CI ou PL de 12" vers CI ou PL de 6"
1056-1210EB	Connexion excentrée entre CI ou PL de 12" vers CI ou PL de 10"
1056-1512EB	Connexion excentrée entre CI ou PL de 15" vers CI ou PL de 12"



Ce produit peut être commandé pour TOUTE taille normale de tuyaux et de combinaisons de matériaux.

Quik Tet Qwik Ells

Montages très longs qui sont idéaux pour les remplacements.

RACCORDS FLEXIBLES



QuikT et Ells vous permettent de faire des connections à 90 degrés sur toutes les installations de drainage chez vous comme pour la tuyauterie d'évacuation sans l'utilisation d'outillage spécial. Parcequ'ils sont extrêmement souples et longs, ils constituent le remplacement idéal lors d'une restauration ou d'une réparation pour un montage sans difficulté. La réduction de taille est à faire avec l'ensemble livré séparément, Qwik Bague.



Les avaries ou les fuites sont supprimées



La longueur offerte de Qwik Ell terminera la réparation



T Qwik à angle droit
Pour CI, PL, Cuivré, St ou tubes en plomb

Pièce No	A		B		C	
	pouces	mm	pouces	mm	pouces	mm
QT-150	1,88	48	1,88	48	1,88	48
QT-200	2,31	59	2,31	59	2,31	59
QT-300	3,40	86	3,40	86	3,40	86
QT-400	4,52	115	4,52	115	4,52	115



Qwik Ells à angle droit
Pour CI, PL, Cuivré, St ou tubes en plomb

Pièce No	A		B	
	pouces	mm	pouces	mm
QL-150	1,90	48	1,90	48
QL-200	2,31	59	2,31	59
QL-300	3,44	87	3,44	87
QL-400	4,44	113	4,44	113

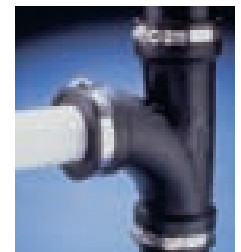
SPECIFICATIONS TECHNIQUES QT ET QL

- La longueur offerte est faite pour arrêter les fuites
- La souplesse est faite pour faciliter les installations dans un espace limité
- Les réductions peuvent être effectuées avec l'insert Qwik Bushing
- Colliers en acier inoxydable série 300



Qwik Bushing
Pour reducteur de Qwik T et Qwik Ells

Pièce No	A		B	
	pouces	mm	pouces	mm
QB-215	2,37	60	1,88	48
QB-32	3,41	87	2,31	59
QB-43	4,00	101	3,00	76



Jointes d'expansion

La conception en une seule pièce pour éviter les pannes pour les installations verticales de tuyauterie.

Les jointes d'expansion en un seul morceau Fernco autorisent une expansion et une contraction thermique des drains, conduits d'eau usée et conduits d'évacuation et des systèmes de conduite d'eau de pluie intérieurs. Ils éliminent des coûteuses dépenses normalement engagées pour les expansions et les contractions.

Pièce No	Taille nominale de la tuyauterie
XJ-150	1-1/2" (38mm)
XJ-2	2" (50mm)
XJ-3	3" (76mm)
XJ-4	4" (101mm)

SPECIFICATIONS TECHNIQUES XJ

- Fabrication en un seul morceau
- Arrêt interne pour un positionnement positif
- Aucune pièce coulissante en raison de mauvais fonctionnement
- Aucun emballage qui bloque, gèle ou fuit.
- Entretien gratuit

Tableau des expansion thermiques pour les tuyaux en PVC

Temp Change degrés F	Colonne 1 Expansion Par pied (Pouces/mm)	Colonne 2 Limite par joint d'expansion (pied)
50°0174 (.0442cm)	86
60°0209 (.0351 cm)	71
70°0244 (.0620cm)	61
80°0278 (.0760cm)	54
100°0348 (.0884cm)	43

Les joint d'expansion Fernco s'accommodent d'une expansion maximum de 1-1/2" et une contraction de 1/2" à partir d'une position normal.
Pour des tuyaux ABS, utiliser 2 fois plus de valeur par colonne 1 et 1/2 fois de plus de valeur de la colonne 2



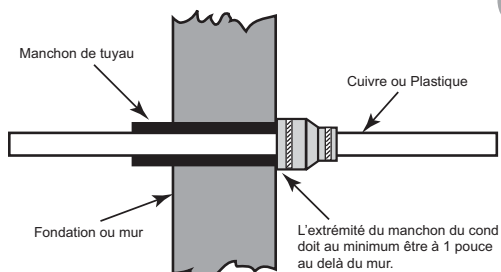
RACCORDS FLEXIBLES

Scellements de manchons de canalisations

Pour sceller des manchons de canalisation et des tubes portés.

Le scellement des manchons de tuyauterie entoure les manchons et les tubes portés au dessus ou au dessous du sol les protégeant de la saleté, de l'eau et des insectes.

Le tubes portés se glissent parfaitement à travers du scellement des manchons pour une installation plus rapide et pratique. Deux colliers entièrement inoxydables se resserrent facilement avec un tournevis. Aucun besoin de mastic ou tout autre scellement composé qui pourrait endommager les tubes en plastique.



SPECIFICATIONS TECHNIQUES

- Scellement positif et mécanique autour des manchons de tuyauterie et des tubes portés en cuivre ou en plastique
- Usage au dessus et au dessous du sol
- Aucun mastic ni scellement composé ne sont nécessaires
- Colliers en acier inoxydable série 300



Pièce No	Taille des manchons de tuyauterie	Taille des tubes portés
DTC 110	1-1/2"	3/4" ou 1"
DTC 210	2"	3/4" ou 1"
1056-315	3"	1-1/2"
1056-32	3"	2"
1056-415	4"	1-1/2"
1056-42	4"	2"
1056-43	4"	3"

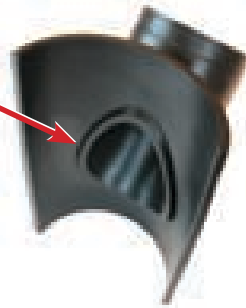
Branchements flexibles

Le plus rapide et le moins cher des moyens pour effectuer une connexion sur un tuyau d'égout principal.

Un cavalier **Fernco** conviendra à
Tous les circuits d'égout de 6" et plus

SPECIFICATIONS TECHNIQUES TS

- Conforme à la norme ASTM D 5926
- Manufacturé avec un PVC à haut coefficient de dureté durometer PVC
- Rigide mais souple, suffisant pour un cavalier de dérivation de 6" ou plus large des égouts
- Inclut les colliers de la série 300 en acier inoxydable spécial fermeture automatique qui sont faits pour des installations simples et rapides sur toute sorte de tuyauterie depuis 6" jusqu'à 15"
- Tablier plus large avec une bague repérable pour ajuster des protections standards de 4-1/2" ou 6-1/2"
- Rainures à large bande



TST-4



TSW-4

Disponible pour tout plastique de **4 à 6"** ou des entrées de tuyau d'évacuation en fonte **en configuration en T ou en Y**

Pièce No	Description
TST-4	4" Entrée en fonte ou plastique - branchement flexible
TST-6	6" Entrée en fonte ou plastique - branchement flexible en T
TSW-4	4" Entrée en fonte ou plastique - branchement flexible en Y
TSW-6	6" Entrée en fonte ou plastique - branchement flexible en Y
312-300	Colliers d'extension pour des largeurs supérieures à 15" pour des égouts principaux.

Ensemble de cavalier de connection

Une taille d'utilisation avec les modèles Fernco: TST-4, TST-6, TSW-4, TSW-6



Fournit votre cavalier flexible de raccordement installation avec un joint à eau resserré



RACCORDS FLEXIBLES

SPECIFICATIONS TECHNIQUES DE LA TROUSSE

- Le ruban de bentonite fourni pour un joint de serrage
- Pression testée pour résister à 10 PSI
- L'acier garni de caoutchouc en renforcement des barres même avec un scellement sous pression
- Les colliers en acier inoxydable des 2 séries 300 sont en fermeture automatique pour une intervention rapide et facile



Bentonite mis en place cavaliers appliqué

Pièce No	Description
TSPK-46	Ensemble à pression Fernco pour les cavaliers souples de raccordement S'ajuste sur les modèles: TST-4, TST-6, TSW-4 et TSW-6

Spécial fermeture automatique collier à bande



Série 300 colliers en acier inoxydable



La conception du récepteur de fermeture et de la bande métallique le renforce sous tension et assure un scellement sécurisé. La bande a des fentes additionnelles pour augmenter le choix des dimensions adaptables.

Part No.	Pour diamètres	Part No.	Pour diamètres
012-300	9/16" jusqu'à 1-1/4"	104-300	5" jusqu'à 7"
024-300	1-1/16" jusqu'à 2"	116-300	5-3/4 jusqu'à 7-3/4"
028-300	1-5/16" jusqu'à 2-1/4"	128-300	7-1/2 jusqu'à 8-1/2"
032-300	1-9/16" jusqu'à 2-1/2"	140-300	7" jusqu'à 9-1/4"
038-300	1-15/16" jusqu'à 2-7/8"	152-300	8' jusqu'à 10"
042-300	2-3/16" jusqu'à 3-1/8"	164-300	8-3/4" jusqu'à 10-3/4"
044-300	2-5/16" jusqu'à 3-1/4"	184-300	10" jusqu'à 12"
064-300	2-5/8" jusqu'à 4-1/2"	196-300	10-3/4 jusqu'à 12-3/4"
080-300	3-5/8" jusqu'à 5-1/2"	212-300	11-3/4 jusqu'à 13-3/4"
088-300	4-3/32" jusqu'à 6"	248-300	14, jusqu'à 16"
096-300	4-1/2" jusqu'à 6-1/2"		

Série 316 Ces colliers en acier inoxydable sont disponibles sur demande.

Joint de serrage en acier inoxydable

Augmenter la force à chaque taille de raccords Fernco.



Valable sur les raccords Fernco 1-1/2" à 15"
avec TAILLES A LA DEMANDE disponibles

SPECIFICATIONS TECHNIQUES DES JOINT DE SERRAGE

- Bande acier inoxydable série 300, boulon et boîtier
- Fait pour s'ajuster avec les raccords Fernco série :

1001 - argile vers argile	1055 - AC vers AC
1004 - ciment vers ciment	1056 - CI/plastique vers CI/plastique

Les joints de serrage en acier inoxydable de Fernco sont simples à attacher et aident à maintenir un alignement correct dans la plus part des sols instables. Les douilles sont livrées séparément pour le matériel de transition et la réduction de taille.

Entreposé séparément pour une utilisation plus pratique face à votre inventaire régulier.

Pièce No	S'ajuste sur les raccords Fernco pièce No	Longueur	Largeur	Taille de la bande
SR-9	1056-150	9"	1,5"	32
SR-11	1056-22	11"	1,5"	44
SR-15	1056-33	15"	2"	64
SR-19	1056-44, 1055-44	19"	2"	88
SR-22	1001-44, 1004-44, 1056-55	22"	2"	96
SR-25	1056-66	25"	4"	116
SR-27	1001-66, 1055-66	27"	4"	128
SR-28	1004-66	28"	4"	140
SR-33	1056-88	33"	4"	152
SR-35	1001-88, 1055-88	35"	4"	164
SR-37	1004-88	37"	4"	184
SR-39	1055-1010, 1056-1010	39"	4"	184
SR-46	1001-1010, 1004-1010, 1051-1212, 1055-1212, 1056-1212	46"	4"	(2) 116
SR-54	1001-1212, 1004-1212, 1056-1515	54"	4"	(2) 128
SR-59	1001-1515	59"	4"	(2) 152
SR-63	1056-1818	63"	4"	164 & 152
SR-73	1056-2121	73"	4"	(2) 184

Raccords de réparation série RC avec armature

Conçus pour résister aux pressions des gravats et à la force de cisaillement tout en permettant l'alignement des tubes.

Les raccords Strong Back RC vous offrent le choix d'un bouclier en acier brossé avec un moulage dans le support



SPECIFICATIONS TECHNIQUES ET REFERENCES CODEES

Joint

- Fabriqué pour répondre aux exigences de
 - CSA B602 - raccords mécaniques pour tuyauterie de drainage, évacuation, ventilation et de canalisation d'égout
 - ASTM D 5926 - Spécification des normes pour le PVC
 - Joints pour drain, rejection et ventilation (DWV), égout, systèmes de plomberie sanitaires et de récupération des eaux de pluie.
 - ASTM C 1173 - Spécifications techniques des raccords de transition souples pour des systèmes de tuyauterie enterrés
- Dureté, Shore "A", Inst. +5 65
- Résistance à la traction, Min PSI..... 1000
- Elongation jusqu'à la rupture, Min. %... 250
- Résistance à la déchirure, Min. 150 livres /pouce
- Température de fragilité..... -40° F ou C

Colliers

- Emplacement collier - 301 acier inoxydable
- Anneau de collier - 301 acier inoxydable
- Vis de collier - 305 acier inoxydable
- Pression de serrage 60 livres par pouce

Bague de cisaillement

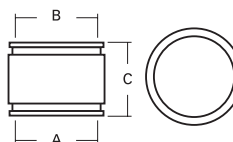
- 0,012 d'épaisseur, série 300 acier inoxydable
- Largeur manufacturée en regard de la largeur des raccords (1,50", 2,13" ou 4")
- Longueur manufacturée en regard du diamètre des raccords
- Soudure sur collier sur place

Raccord

- Fabriqué pour se conformer à la demande de performance de :
 - ASTM C 1173 - Spécification standard pour les raccords souples de transition pour des systèmes de tuyauterie enterrés



Ce produit peut être commandé pour TOUTE taille normale de tuyaux et de combinaisons de matériaux.



Numéros de pièce sur la page suivante...

Raccords avec armature - Série RC raccords pour réparations



Série 1001RC - Argile vers argile

Pièce No	A		B		C	
	pouces	mm	pouces	mm	pouces	mm
1001-44RC	5,29	134	5,29	134	4,10	104
1001-44WCRC	5,51	140	5,51	140	3,97	101
1001-64RC*	7,50	191	5,50	140	6,02	153
1001-66RC	7,50	191	7,50	191	6,02	153
1001-66WCRC	8,00	203	8,00	203	6,00	152
1001-88RC	9,65	245	9,65	245	5,99	152
1001-88WCRC	10,00	254	10,00	254	6,00	152
1001-1010RC	12,40	315	12,40	315	5,90	150
1001-1010WCRC	12,40	315	12,40	315	5,90	150
1001-1212RC	14,51	369	14,51	369	6,38	162
1001-1212WCRC	15,25	387	15,25	387	6,42	163
1001-1515RC	18,14	461	18,14	461	9,89	251
1001-1818RC	21,90	556	21,90	556	9,63	245
1001-2424RC	28,97	736	28,97	736	9,89	251



Série 1002RC - Argile vers fonte ou plastique

Pièce No	A		B		C	
	pouces	mm	pouces	mm	pouces	mm
1002-43RC*	5,29	134	3,38	86	4,10	104
1002-44RC	5,36	136	4,51	115	4,07	103
1002-44WCRC	5,44	138	4,55	116	3,96	101
1002-46RC*	5,13	130	6,60	168	5,74	146
1002-55RC*	6,60	168	5,50	140	5,74	146
1002-64RC*	7,50	191	4,50	114	6,02	153
1002-64WCRC*	8,00	203	4,50	116	6,00	152
1002-64WCRC-SDR*	8,00	203	4,38	111	6,00	152
1002-66RC	7,50	191	6,56	167	5,89	150
1002-66WCRC	8,04	204	6,38	162	5,91	150
1002-88RC	9,76	248	8,57	218	5,96	151
1002-88WCRC	10,00	254	8,66	220	6,00	152
1002-1010RC*	12,40	315	10,75	273	5,90	150
1002-1010WCRC*	12,40	315	10,75	273	5,90	150
1002-1210RC*	14,51	369	10,60	269	6,00	152
1002-1212RC*	14,51	369	12,60	320	6,38	162
1002-1212WCRC*	15,25	387	12,60	320	6,42	163
1002-1215RC*	14,38	365	15,25	387	6,42	163
1002-1515RC*	18,14	461	15,40	391	9,89	251
1002-1818RC*	21,90	556	19,00	483	9,63	245
1002-2121RC*	25,46	647	22,30	566	9,89	251
1002-2424RC*	28,97	736	25,00	635	9,89	251



Série 1003RC - Argile vers fibre de ciment amianté (AC) ou fer blanc

Pièce No	A		B		C	
	pouces	mm	pouces	mm	pouces	mm
1003-44RC	5,41	137	4,94	125	4,07	103
1003-66RC	7,25	184	6,84	174	5,93	151
1003-66WCRC*	8,00	203	6,80	173	6,00	152
1003-68RC	7,20	183	9,05	230	5,98	152
1003-8-10-RC	9,65	245	11,22	285	5,97	152
1003-88RC	9,75	248	9,06	230	5,94	151
1003-1010RC*	12,40	315	11,12	282	5,90	150
1003-1212RC*	14,51	369	13,20	335	6,38	162
1003-1818RC*	21,90	556	19,50	495	9,63	245



1004 RC Series - Ciment vers ciment

Pièce No	A		B		C	
	pouces	mm	pouces	mm	pouces	mm
1004-44RC	5,51	140	5,51	140	3,97	101
1004-66RC	7,58	193	7,58	193	5,94	151
1004-88RC	10,38	264	10,38	264	5,90	150
1004-1010RC	12,40	315	12,40	315	5,90	150
1004-1212RC	15,25	387	15,25	387	6,42	163
1004-1515RC	19,74	501	19,74	501	9,89	251



Série 1006RC - Ciment vers fonte ou plastique

Pièce No	A		B		C	
	pouces	mm	pouces	mm	pouces	mm
1006-44RC*	5,64	143	4,51	115	3,97	101
1006-64RC*	7,58	193	4,38	111	5,94	151
1006-66RC*	7,63	194	6,63	168	5,94	151
1006-86RC*	10,38	264	6,38	162	5,90	150
1006-88RC*	10,49	266	8,63	219	5,90	150
1006-1010RC*	12,40	315	10,75	273	5,90	150
1006-1212RC*	15,25	387	12,60	320	6,42	163
1006-1515RC*	19,74	501	15,40	391	9,89	251

*Les numéros de pièces désignées sont livrés avec une douille insérée.

Raccords avec armature - Série RC raccords pour réparations



Série 1051RC -

Fibre de ciment amianté (AC) ou conduit en fer vers de la fonte ou du plastique

Pièce No	A		B		C	
	pouces	mm	pouces	mm	pouces	mm
1051-44RC	4,80	122	4,39	112	3,94	100
1051-45RC*	5,00	127	5,52	140	3,97	101
1051-46RC*	4,75	121	6,60	168	5,74	146
1051-55RC*	5,90	150	5,50	140	5,92	150
1051-64RC*	6,95	177	4,38	111	5,92	150
1051-65RC*	6,95	177	5,50	140	5,92	150
1051-66RC	6,69	177	6,69	170	5,91	150
1051-8-10RC*	9,05	230	10,63	270	5,89	150
1051-88RC	9,25	235	8,51	216	5,97	152
1051-10-8RC*	11,02	280	8,38	213	5,97	152
1051-1212RC*	13,37	340	12,60	320	5,97	152
1051-1818RC	19,74	501	19,74	501	9,89	251



Série 1055RC -

AC ou fer blanc vers AC ou fer blanc

Pièce No	A		B		C	
	pouces	mm	pouces	mm	pouces	mm
1055-44RC	4,75	121	4,75	121	3,96	101
1055-66RC	6,65	169	6,65	169	5,92	150
1055-88RC	9,05	230	9,05	230	5,98	152
1055-1010RC	11,22	285	11,22	285	5,97	152
1055-1212RC	13,37	340	13,37	340	5,97	152



1056 Série RC -

CI, PL, cuivré, ST ou plomb vers CI, PL, cuivré, ST ou plomb

Pièce No	A		B		C	
	pouces	mm	pouces	mm	pouces	mm
1056-150RC	1,94	49	1,94	49	3,43	87
1056-22RC	2,41	61	2,41	61	3,45	88
1056-32RC*	3,52	89	2,38	60	3,96	101
1056-33RC	3,46	88	3,46	88	3,98	101
1056-43RC*	4,58	116	3,38	86	4,02	102
1056-44RC	4,58	116	4,58	116	4,02	102
1056-54RC*	5,52	140	4,38	111	3,97	101
1056-55RC	5,52	140	5,52	140	3,97	101
1056-64RC*	6,60	168	4,50	114	5,74	146
1056-65RC*	6,60	168	5,62	143	5,74	146
1056-66RC	6,60	168	6,60	168	5,74	146
1056-86RC*	8,64	219	6,38	162	6,04	153
1056-88RC	8,64	219	8,64	219	6,04	153
1056-1010RC	10,63	270	10,63	270	5,89	150
1056-1212RC	12,52	318	12,52	318	6,32	161
1056-1515RC	15,92	404	15,92	404	9,89	251
1056-1818RC	19,10	485	19,10	485	9,89	251

RACCORDS PROTÉGÉS



Ce produit peut être commandé pour TOUTE taille normale de tuyaux et de combinaisons de matériaux.

*Les numéros de pièces désignées sont livrés avec une douille insérée.

Série 5000 raccords à armature (RC)

Conçus pour résister
aux charges de terre et
aux forces de cisaillement,
tout en offrant un
alignement des
tuyauteries amélioré.



SPÉCIFICATIONS TECHNIQUES SÉRIE 5000

Joint

- Fabriqué pour répondre aux exigences de
 - CSA B602 - raccords mécaniques pour tuyauterie de drainage, évacuation, ventilation et de canalisation d'égout
 - ASTM D 5926 - Spécification des normes pour le PVC Joints pour drain, rejet et ventilation (DWV), systèmes sanitaire et de récupération des eaux pluviales.
 - ASTM C 1173 - Spécifications techniques des raccords de transition souples pour des systèmes de tuyauterie enterrés
- Dureté, Shore "A", Inst. +5.....65
- Résistance à la traction, Min PSI.....1000
- Elongation jusqu'à la rupture, Min. %...250
- Résistance à la déchirure, Min.150 livres/pouce
- Température de fragilité.....-40° F ou C

Colliers

- Anneau de collier - 316 acier inoxydable
- Raccords de 6" et plus avec 2 écrous et boulons incorporés par anneau
- Pression de serrage 60 livres par pouce

Bague de cisaillement

- 0,012 d'épaisseur, série 300 acier inoxydable
- Largeur manufacturée en regard de la largeur des raccords (1,50", 2,13" ou 4")
- Longueur manufacturée en regard du diamètre des raccords
- Soudure sur collier sur place

Raccord

- Fabriqué pour se conformer à la demande de performance de :
 - ASTM C 1173 - Spécification standard pour les raccords souples de transition pour des systèmes de tuyauterie enterrés



Colliers à écrou et boulon



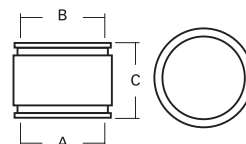
Moulés dans la bague de serrage



Armature de 0,012" en acier inoxydable



Résistance aux charges lourdes de terre



Série 5000 raccords à armature (RC) - Avec collier à écrou et boulon

Série 5001 RC - Argile vers argile

Fernco Pièce No	Destination Pièce No	A		B		C	
		pouces	mm	pouces	mm	pouces	mm
5001-44RC	MR01 44 ARC	5,29	134	5,29	134	4,10	104
5001-44WCRC	MR01 44 ARC	5,51	140	5,51	140	3,97	101
5001-66RC	MR01 66 ARC	7,50	191	7,50	191	6,02	153
5001-66WCRC	MR01 66 ARC	8,01	203	8,01	203	6,00	152
5001-88RC	MR01 88 ARC	9,65	245	9,65	245	5,99	152
5001-88WCRC	MR01 88 ARC	10,00	254	10,00	254	6,00	152
5001-1010RC	MR01 1010 ARC	12,40	315	12,40	315	5,90	150
5001-1010WCRC	MR01 1010 ARC	12,40	315	12,40	315	5,90	150
5001-1212RC	MR01 1212 ARC	14,51	369	14,51	369	6,38	162

Série 5002 RC - Argile vers fonte ou plastique

Fernco Pièce No	Destination Pièce No	A		B		C	
		pouces	mm	pouces	mm	pouces	mm
5002-44RC	MR02 44 ARC	5,36	136	4,51	115	4,07	103
5002-44WCRC	MR02 44 ARC	5,44	138	4,55	116	3,96	101
5002-64RC	MR02 64 ARC	7,50	191	4,50	114	6,02	153
5002-64WCRC	MR02 64 ARC	8,02	204	4,57	116	6,00	152
5002-66RC	MR02 66 ARC	7,50	191	6,56	167	5,89	150
5002-66WCRC	MR02 66 ARC	8,04	204	6,38	162	5,91	150
5002-88RC	MR02 88 ARC	9,76	248	8,57	218	5,96	151
5002-88WCRC	MR02 88 ARC	10,00	254	8,66	220	6,00	152
5002-1010RC	MR02 1010 ARC	12,40	315	10,75	273	5,90	150
5002-1212RC	MR02 1212 ARC	14,51	369	12,60	320	6,38	162
5002-1515RC	MR02 1515 ARC	18,14	461	15,40	391	9,89	251
5002-1818RC	MR02 1818 ARC	21,90	556	19,00	483	9,63	245

Série 5003RC -

Argile vers ciment amianté ou fer blanc

Fernco Pièce No	Destination Pièce No	A		B		C	
		pouces	mm	pouces	mm	pouces	mm
5003-44RC	MR03 44 ARC	5,41	137	4,94	125	4,07	103
5003-66RC	MR03 66 ARC	7,25	184	6,84	174	5,93	151
5003-88RC	MR03 88 ARC	9,75	248	9,06	230	5,94	151

Série 5400 RC - Ciment vers ciment

Fernco Pièce No	Destination Pièce No	A		B		C	
		pouces	mm	pouces	mm	pouces	mm
5004-44RC	MR05 44 ARC	5,51	140	5,51	140	3,97	101
5004-66RC	MR04 66 ARC	7,58	193	7,58	193	5,94	151
5004-88RC	MR04 88 ARC	10,38	264	10,38	264	5,90	150
5004-1010RC	MR04 1010 ARC	12,40	315	12,40	315	5,90	150
5004-1212RC	MR04 1212 ARC	15,25	387	15,25	387	6,42	163

Série 5006 RC - Ciment vers fonte ou plastique

Fernco Pièce No	Destination Pièce No	A		B		C	
		pouces	mm	pouces	mm	pouces	mm
5006-44RC	MR06 44 ARC	5,64	143	4,51	115	3,97	101
5006-66RC	MR06 66 ARC	7,63	194	6,63	168	5,94	151
5006-88RC	MR06 88 ARC	10,49	266	8,63	219	5,90	150
5006-1010RC	MR06 1010 ARC	12,40	315	10,75	273	5,90	150
5006-1212RC	MR06 1212 ARC	15,25	387	12,60	320	6,42	163

Série 5051RC -

Fibre de ciment amiantée (AC) ou fer blanc vers CI ou PL

Fernco Pièce No	Destination Pièce No	A		B		C	
		pouces	mm	pouces	mm	pouces	mm
5051-44RC	MR51 44 ARC	4,80	122	4,39	112	3,94	100
5051-46RC	S/O	6,60	168	4,75	121	5,74	146
5051-64RC	S/O	6,95	177	4,38	111	5,92	150
5051-66RC	MR51 66 ARC	6,96	177	6,69	170	5,91	150
5051-88RC	MR51 88 ARC	9,25	235	8,51	216	5,97	152
5051-1010RC	MR51 1010 ARC	11,02	280	10,52	267	5,85	148

Série 5055 RC - Fibre de ciment amiantée ou fer blanc vers fibre de ciment amiantée ou fer blanc

Fernco Pièce No	Destination Pièce No	A		B		C	
		pouces	mm	pouces	mm	pouces	mm
5055-44RC	MR55 44 ARC	4,75	121	4,75	121	3,96	101
5055-66RC	MR55 66 ARC	6,65	169	6,65	169	5,92	150
5055-88RC	MR55 88 ARC	9,05	230	9,05	230	5,98	152

Série 5056RC -

CI, PL, cuivré ou acier vers CI, PL, cuivré ou acier

Fernco Pièce No	Destination Pièce No	A		B		C	
		pouces	mm	pouces	mm	pouces	mm
5056-43RC	MR56 43 ARC	4,58	116	3,38	86	4,02	102
5056-44RC	MR56 44 ARC	4,58	116	4,58	116	4,02	102
5056-64RC	MR56 64 ARC	6,60	168	4,50	114	5,74	146
5056-66RC	MR56 66 ARC	6,60	168	6,60	168	5,74	146
5056-88RC	MR56 88 ARC	8,64	219	8,64	219	6,04	153
5056-1010RC	MR56 1010 ARC	10,63	270	10,63	270	5,89	150
5056-1212RC	MR56 1212 ARC	12,52	318	12,52	318	6,32	161
5056-1515RC	MR56 1515 ARC	15,44	392	15,44	392	9,89	251
5056-1818RC	MR56 1818 ARC	19,00	483	19,00	483	9,89	251
5056-2424RC	S/O	25,10	638	25,10	638	9,89	251

Raccords Proflex spéciaux

Raccords de transition renforcés conçus pour une résistance aux forces de cisaillement.



PROFLEX
Specialty Couplings By *Fernco, Inc.*

Proflex vous permet les connexions de canalisations qui seront résistantes aux forces de cisaillement tout en constituant un joint rigide de longue durée. A partir de 1,5 pouces à 8 pouces - PROFLEX connecte la fonte, le plastique, le cuivré et les systèmes tubulaires d'eau usée et d'évacuation.



ICC-ES Legacy
Rapport 97-29

SPECIFICATIONS TECHNIQUES PROFLEX

Raccords renforcés Proflex : ASTM C 1460 et CSA B602

Matériau des joints : Néoprène - ASTM C 564

Identification des joints : No de pièce et destination sur chaque joint

Exigence du matériel d'assemblage à armature :
Toute la série en acier inoxydable

Colliers

De serrage = Acier inoxydable 301 de 0,025 par 500 par longueur

Boitiers = Acier inoxydable 301 Fernco

Visserie = Acier inoxydable 305 tête hexagonal de 5/16 sans fente

Armature

Acier inoxydable 301 0,012 x 2,125 x longueur

Oeillet

Acier inoxydable 305

Remarque : pression à la pose = 60 livres par pouce



Proflex série 3000 -

De la fonte au plastique, l'acier ou la fonte ultra résistante

Pièce No	Description	Destination
3000-150	1-1/2 pouce CI PL ou ST à 1-1/2 CI, PL, ST ou XH CI	CP-150
3000-215	2 pouces CI, PL ou ST à 1-1/2 pouces CI, PL, ST ou XH CI	CP-215
3000-22	2 pouces CI, PL ou ST à 2 pouces CI, PL, ST ou XH CI	CP-200
3000-33	3 pouces CI à 3 pouces PL, ST ou XH CI	CP-33
3000-43	4" CI, à 3" PL, ST ou XH CI	CP-3
3000-44	4" CI à 4" PL, ST ou XH CI	CP-44
3000-55	5" CI à 5" PL, ST ou XH CI	CP-55
3000-66	6" CI à 6" PL, ST ou XH CI	CP-66
3000-88	8" CI à 8" PL, ST ou XH CI	CP-88

Raccords spéciaux Proflex - Raccords de connexion armaturés



Proflex série 3001 - Fonte, plastique acier et cuivré

Pièce No	Description	Destination
3001-110	1-1/2" CI, PL ou ST à 1" Cuivré ou 1" PL	CK-110
3001-1125	1-1/2" CI, PL ou ST à 1-1/4" Cuivré ou 1" PL	CK-1125
3001-150	1-1/2" CI, PL ou ST à 1-1/2" Cuivré ou 1-1/4" PL	CK-115
3001-2125	2" CI, PL ou ST à 1 1/4" Cuivré ou 1" PL	CK-2125
3001-2153001-215	2" CI, PL ou ST à 1-1/2" Cuivré ou 1-1/4" PL	CK-215
3001-22	2" CI, PL ou ST à 2" Cuivré	CK-22
3001-315	3" CI, PL ou ST à 1-1/2" Cuivré ou 1-1/4" PL	CK-315
3001-32	3" CI à 2" Cuivré	CK-32
3001-33	3" CI à 3" Cuivré	CK-33
3001-43	4" CI à 3" Cuivré	CK-43
3001-44	4" CI à 4" Cuivré	CK-44



Proflex Série 3002 - Fonte, plastique ou acier tubulaire

Pièce No	Description	Destination
3002-150	1-1/2" CI, PL ou ST à 1-1/2" tubulaire	T-150
3002-155	1-1/2" tubulaire à 1-1/2" tubulaire	BWT-150
3002-215	2" CI, PL ou ST à 1-1/2" tubulaire	T-215



Proflex série 3003 - Cuivré vers cuivré

Pièce No	Description	Destination
3003-150	1-1/2" cuivré vers 1-1/2" cuivré ou 1-1/4" PL	K-150
3003-215	2" cuivré vers 1-1/2" cuivré ou 1-1/4" PL	K-215
3003-22	2" cuivré vers 2" cuivré	K-200
3003-33	3" cuivré vers 3" cuivré	K-300



Proflex série 3004 - Fonte vers fonte, plastique ou acier

Pièce No	Description	Destination
3004-320	3" CI vers 2" CI, PL ou ST	C-320
3004-420	4" CI vers 2" CI, PL ou ST	C-420
3004-430	4" CI vers 3" CI	C-430
3004-540	5" CI vers 4" CI	C-540



Proflex Série 3005 - plastique, acier ou XHCI vers plastique, acier ou XHCI

Pièce No	Description	Destination
3005-33	3" PL, ST ou XH CI vers 3" PL, ST ou XH CI	P-300
3005-43	4" PL, ST ou XH CI vers 4" PL, ST ou XH CI	P-430
3005-44	4" PL, ST ou XH CI vers 4" PL, ST ou XH CI	P-400
3005-66	6" PL, ST ou XH CI vers 6" PL, ST ou XH CI	P-600



Proflex série 3006 - Cuivré vers fonte, plastique ou acier

Pièce No	Description	Destination
3006-215	Cuivré vers 1-1/2" CI, PL ou St	KC-215
3006-32	Cuivré vers 2" CI, PL ou St	KC-32
3006-43	Cuivré vers 3" CI	KC-43



Proflex série 3007 - Plastique, acier ou fonte extra lourde vers cuivré

Pièce No	Description	Destination
3007-32	3" PL, ST ou XH CI vers 2" cuivré	PK-32
3007-33	3" PL, ST ou XH CI vers 3" cuivré	PK-33
3007-43	4" PL, ST ou XH CI vers 3" cuivré	PK-43
3007-44	4" PL, ST ou XH CI vers 4" cuivré	PK-44



Proflex série 3008 - Plastique, acier ou XHCI vers fonte, plastique ou acier

Pièce No	Description	Destination
3008-32	3" PL, ST ou XH CI vers 2" CI, PL ou ST	PC-32



Proflex série 3009 - Paroi mince en plastique vers plastique Sch 40

Pièce No	Description	Destination
3009-33	3" plastique de paroi mince vers 3" plastique Sch 40	TWP-33
3009-44	4" plastique de paroi mince vers 4" plastique Sch 40	TWP-44



Proflex série 3010 - Cuivré vers tubulaire

Pièce No	Description	Destination
3010-150	1-1/2" cuivré vers 1-1/2" tubulaire	KT-150
3010-215	2" cuivré vers 1-1/2" tubulaire	KT-215

Raccords pour tuyau sans emboîtement

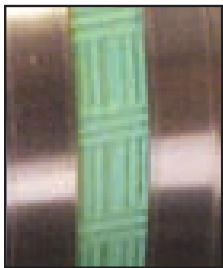
Conçu pour connecter des tuyauteries tout usage en fonte.



RACCORDS PROTÉGÉS

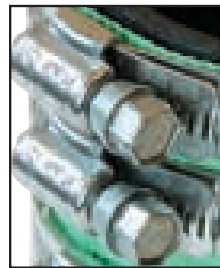
Choisissez le raccord polyvalent avec son système breveté de protection qui offre un transfert de pression maximum du collier - au joint - au tuyau. Conçu pour connecter des tuyaux en fonte sans emboîtement en remplacement des collecteurs et robinets moins efficaces en usage.

SPÉCIFICATIONS TECHNIQUES POUR TUYAUX SANS Emboîtement



Conception à double protection brevetée

La protection va s'ajuster aux diamètres et circonférences des tuyaux à connecter et ainsi éliminer les possibilités de fuite. Le système breveté va exercer une pression à la jointure dans les 2 directions, parallèles et transversales sur la canelure et le tuyau fournissant une étanchéité positive et fiable.



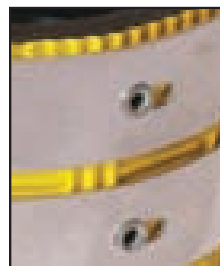
Conception du collier emboîtable

Le collier présente un système de resserrage en une pièce qui mécaniquement emboîte la bande au boîtier. Cette conception de cette partie en une pièce unique élimine les fuites qui peuvent résulter de l'utilisation des colliers soudés ou à crans.



Joint Spécial pour canelures

Fabriquée à partir d'un composé élastomère pour répondre aux exigences de la norme ATSM C 564 et pour promouvoir une série sur marché stratégique des canelures. Une fois serrée, cette armature s'appuyant sur ces canelures va exercer une pression de scellement exceptionnelle et ainsi empêcher les fuites intempêtes.



Conception d'un oeillet flottant

L'oeillet flottant accélère la prise sur l'armature en permettant au collier et à l'armature de bouger séparément. Cette liberté prévient l'armature des ondulations au moment du serrage, ce qui peut amener à des fuites plus tard.

Raccords pour tuyau sans emboîtement - Pour les gouttières, les tuyauteries d'eau usée et d'évacuation.

Tuyau sans emboîtement standard



La vis 5/16" à tête hexagonale doit être montée avec une pression de serrage de 60 livres par pouce sur la bande de l'armature assembly.

Raccords pour tuyaux sans emboîtement standards conformes au CISPI 310. Raccords en regards de la norme ASTM C 1277, Les joints sont fabriqués à partir d'un composant en élastomère qui répond aux exigences de ASTM C 564.

PIÈCE NUMÉRO	TAILLE	COLLIER PAR RACCORD	PRESSION D'INSTALLATION (pouce livre)
NH-150	1-1/2"	2	60
NH-22	2"	2	60
NHY-33	3"	2	60
NH-44	4"	2	60
NH-55	5"	4	60
NH-66	6"	4	60
NH-88	8"	4	60
NH1010	10"	4	60
NH-1212	12"	6	120
NH-1515	15"	6	120

TUYAU SANS Emboîtement REDUCTEUR DE TAILLE

NH-215	2"x1-1/2"	2	60
NH-32	3" x 2"	2	60
NH-42	4" x 2"	2	60
nh-43	4" X 3"	2	60

Tuyau sans emboîtement résistance moyenne



L'armature jaune identifie immédiatement le raccord MD de moyenne résistance rendant plus facile les inspections. La vis 1/16" à tête hexagonale doit être montée avec une pression de serrage de 80 livres par pouce sur la bande de l'armature.

Raccords pour tuyaux sans emboîtement moyenne résistance sont conformes à la norme CISPI 310. Les raccords respectent la norme ASTM C 1277. les joints sont fabriqués à partir d'un composé élastomère qui est conforme à la norme ASTM C 564.

PIÈCE NUMÉRO	TAILLE	COLLIER PAR RACCORD	PRESSION D'INSTALLATION (pouce livre)
MD-150	1-1/2"	4	80
MD-22	2"	4	80
MD-33	3"	4	80
MD-44	4"	4	80
MD-55	5"	6	80
MD-66	6"	6	80
MD-88	8"	6	80
MD-1010	10"	6	80

Tuyau sans emboîtement résistant



L'armature verte identifie immédiatement le raccord HD de forte résistance rendant plus facile les inspections. La vis 3/8" à tête hexagonale doit être montée avec une pression de serrage de 80 livres par pouce sur la bande de l'armature. Supporte une exceptionnelle pression autorisée excédent 100 livres par pouce et un calibrage plus résistant d'acier inoxydable.

Raccords pour tuyaux sans emboîtement robuste conformes à la norme CISPI 310, Usine Mutuelle CN 1680, ASTM C 1540. Les joints sont fabriqués à partir d'un composé élastomère qui est conforme à la norme ASTM C 564.

PIÈCE NUMÉRO	TAILLE	COLLIER PAR RACCORD	PRESSION D'INSTALLATION (pouce livre)
HD-150	1-1/2"	4	80
HD-22	2"	4	80
HD-33	3"	4	80
HD-44	4"	4	80
HD-55	5"	6	80
HD-66	6"	6	80
HD-88	8"	6	80
HD1010	10"	6	80

Adaptateurs de regards dans le ciment (CMA)

Aide à éliminer les fuites autour des tuyaux entrant par les parois du regard.



Les CMA sont suffisamment souples pour permettre un mouvement latéral du conduit sans endommager le scellement. Ceci est particulièrement utile pour les conduits srr lesquels le ciment n'adhère pas comme les conduits en plastique.

Le CMA est fabriqué en PVC élastomère qui est anti-corrosion et insensible aux acides ou alcalins, toutefois, le CMA est sujet à beaucoup de conditions variables qui sont sous contrôle du manufacturier. Les nappes d'eau souterraines, la qualité du mastic, les conditions d'exécution du travail peuvent affecter son pouvoir de scellement. Une certaine prudence doit être observée dans son application et son installation.

Pièce No	Description
CMA 4	4" (101mm) TUYAU ID
CMA 6	6" (152mm) TUYAU ID
CMA 8	8" (203mm) TUYAU ID
CMA 10	10" (254mm) TUYAU ID
CMA 12	12" (304mm) TUYAU ID

Suite aux différents facteurs qui peuvent influencer l'efficacité en tant que scellement du CMA, Fernco ne garantit pas ce produit comme un scellement positif.

CMA grand diamètre

Pour les canalisations d'égout qui ont un diamètre de 8" et plus



Les LDCMA sont suffisamment souples pour permettre un mouvement latéral du conduit sans endommager le scellement. Ceci est particulièrement utile pour les conduits sur lesquels le ciment n'adhère pas comme les conduits en plastique

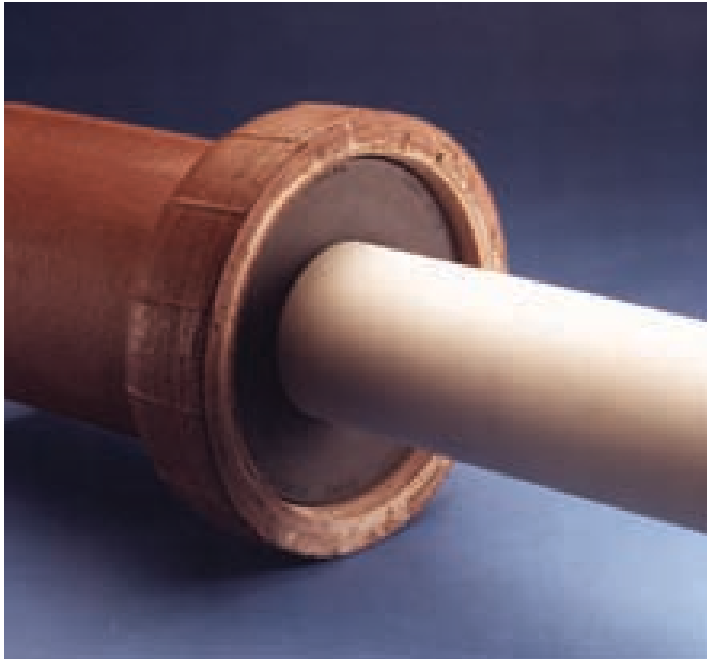
Le LDCMA est fabriqué en PVC élastomère qui est anti-corrosion et insensible aux acides ou alcalins, toutefois, le LDCMA est sujet à beaucoup de conditions variables qui sont sous contrôle du manufacturier. Les nappes d'eau souterraines, la qualité du mastic, les conditions d'exécution du travail peuvent affecter son pouvoir de scellement. Une certaine prudence doit être observée dans son application et son installation.

Commande en spécifiant le diamètre extérieur (OD) du tuyau qui doit recevoir l'arrêt d'eau. Taille minimum : OD de 8,5" (55,6 mm)

Suite aux différents facteurs changeants qui influencent le LDCMA l'efficacité en tant que scellement du LDCMA, Fernco ne garantit pas ce produit comme un scellement positif.

Jointts réducteurs Fernco

Scellement de joint de compression sur des canalisations d'égout.



Le jointts réducteurs Fernco sont des jointts en PVC souple pour le scellement des jointts de compression des canalisations d'égout et des connexions DWV comme des collecteurs ou douilles ou cloches et robinets. Ils offrent toutes les propriétés nécessaires à la création d'un joint solide et durable.

Les jointts réducteurs Fernco sont disponibles en centaine de tailles et de configurations pour pouvoir être utilisés avec la plus part des marques et types de matériels pour canalisations.

Comment commander

Les jointts réducteurs peuvent être commander en donnant les dimensions, le matériau et le type de connexion à faire. Les jointts réducteur demandent une documentation spéciale du fabricant de tuyaux. Notre coordinateur des ventes est formé pour vous assister.

Les jointts réducteurs peuvent aussi être commandés par dimension. Les jointts réducteurs scellent par compression et ont un encombrement moindre que les raccords. Les dimensions des cloches, collecteurs ou douilles doivent être communiquées avec une précision de 1/32".

Pour connexion des tuyaux droits utilisez les raccords Fernco - listés aux pages 14-15.



JOINTTS RÉDUCTEURS
ET JOINTTS TORIQUES

Simplement, appelez-nous.
Notre coordinateur des ventes est formé pour vous aider à faire le bon choix dans la sélection de vos pièces.

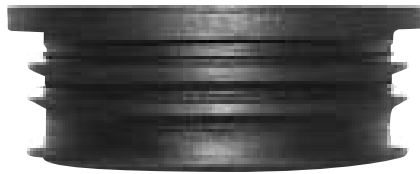
Joint de tuyauterie multi bagues

Joint de tube pour tuyau en fonte légère.



DONNÉES TECHNIQUES DE SVG

- Conforme ASTM C 564
- Les bagues multiples à l'extérieur font de ce joint le plus facile à installer.
- SEULEMENT EN QUANTITE PAR CARTON



Pièce No	Description
SVG-2	2" d'épaisseur de fonte légère
SVG-3	3" d'épaisseur de fonte légère
SVG-4	4" d'épaisseur de fonte légère
SVG-5	5" d'épaisseur de fonte légère
SVG-6	6" d'épaisseur de fonte légère
SVG-8	8" d'épaisseur de fonte légère
SVG-10	10" d'épaisseur de fonte légère
SVG-12	12" d'épaisseur de fonte légère
SVG-15	15" d'épaisseur de fonte légère

Joint toriques

Pour relier la plus part des tuyauteries de maison de 4" et les canalisations d'égoût de 6".

Les joints toriques fournissent un moyen simple et rapide pour sécuriser les connections entre la plus part des tuyauteries de 4" et des canalisations d'égoût de 6".



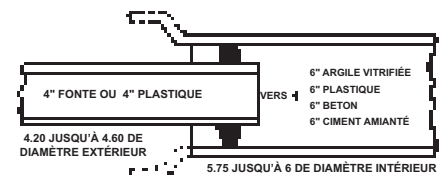
SPECIFICATIONS TECHNIQUES BR & FR

- Conforme à ATSM C 443 et C 425
- Accepté pour les connections de tuyauterie en fonte ou en plastique vers de l'argile, du plastique, du ciment ou des canalisations d'égoût.

Installation rapide et facile

Pour 4,20 jusqu'à 4,60 **Tuyauterie domestique DIAMÈTRE**

Convient aux **canalisations d'égoût ID** de 5,75 à 6,00



Joint torique à rainures en caoutchouc

Pièce No	Description
BR-64	Canalisation d'égoût de 6" vers tuyauterie domestique de 4"

Joint torique Fernco en PVC traditionnel

Pièce No	Description
FR-64	Canalisation d'égoût de 6" vers tuyauterie domestique de 4"

Etats-Unis

Tel : 810-653-9626
Télécopieur : 810-653-8714



www.fernco.com

Canada

Tel : 519-332-6711
Télécopieur : 519-332-8610

Qwik Caps/Robinetts d'arrosage

Embouts pour canalisation, rapides, réutilisables pour les essais et les nettoyages.

Les embouts rapides sont un moyen facile et rapide de fermer le bout d'une canalisation, de nettoyer et effectuer des essais sur ces tuyaux. Fabriqués en PVC souple, ils sont appropriés pour une utilisation souterraine ou à l'air sur des tuyauteries en fonte, cuivré ou plastique. Leur face convexe permet de résister à des pressions importantes pour tous les tests et minimise les bulles d'air. Pour l'installation, placez simplement sur l'embout ouvert et serrez à 60 livres par pouce.



Robinet d'arrosage

Pièce No	Taille nominale de la tuyauterie
HBC-1	1-1/2" (38mm)
HBC-2	2" (50mm)
HBC-3	3" (76mm)
HBC-4	4" (101mm)

Qwik Caps

Pièce No	Taille nominale de la tuyauterie
QC-101	1-1/2" (38mm)
QC-102	2" (50mm)
QC-103	3" (76mm)
QC-104	4" (101mm)
QC-105	5" (127mm)
QC-106	6" (152mm)
QC-108	8" (203mm)
TC-10	10" (254mm)
QC-112	12" (305mm)

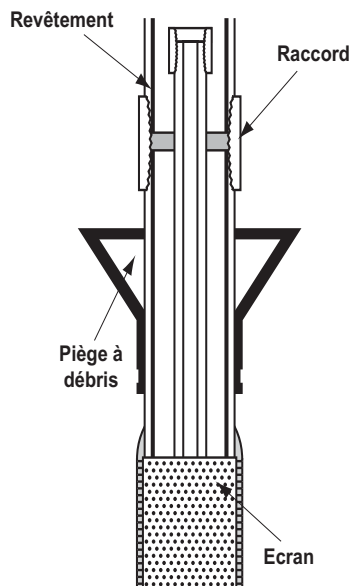


SPECIFICATIONS TECHNIQUES DES QC

- Installation rapide, facile.
- Fermeture permanent ou temporaire
- Sous ou sur le sol
- Bon marché et réutilisable

Trappe de visite pour piège à débris

Pour prévenir de la présence de débris aux alentours de la pompe à eau.



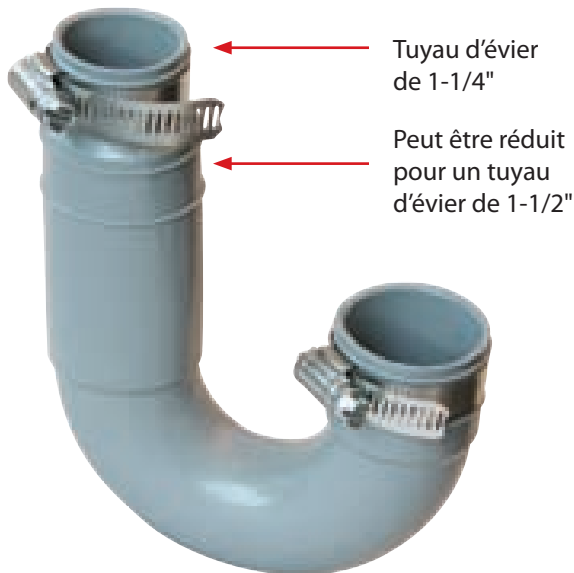
La trappe de visite va éliminer le problème banal des saletés et pierrailles présents autour de la pompe à eau du puits. Le regard est installé rapidement et facilement au travers du cuvelage du puits et est sécurisée avec un collier en acier inoxydable. Fabriqué en PVC souple et doux pour se glisser dans le forage du puits. Ne craque ni ne se fragilise avec le temps.



Pièce No	Description
WC 500-238	Boitier de 2"x5" pour puits
WC 600-350	Boitier de 3"x6" pour puits
WC 600-450	Boitier de 4"x6" pour puits
WC 700-450	Boitier de 4"x7" pour puits
WC 700-562	Boitier de 5"x7" pour puits
WC 800-550	Boitier de 5"x8" pour puits
WC 900-550	Boitier de 5"x9" pour puits
WC 800-662	Boitier de 6"x8" pour puits
WC 1000-662	Boitier de 6"x10" pour puits

Regards souples Qwik Traps

Le moyen le plus facile pour remplacer un regard sur une évacuation en plastique ou en métal.



Tuyau d'évier
de 1-1/4"

Peut être réduit
pour un tuyau
d'évier de 1-1/2"

Il n'y a pas de moyen plus facile pour remplacer un regard sur un tube de métal ou de plastique de 1-1/4" ou 1-1/2" (32 ou 38 mm) avec Qwik Trap de Fernco. Le matériau souple en PVC souple va ajuster le mauvais alignement du tube et il s'installe avec un tournevis banal rapidement en toute sécurité. Qwik Trap vous fournit une connexion durablement sans fuite qui résistera au gel, pouvant parfaitement convenir aux maisons de vacances. Simplement nettoyez-le avec une pression sans outils spéciaux à drain ou de produit nettoyant.



Présentoir pour
comptoir avec
les instructions
complètes pour
la pose.

Pièce No	Description
FT-150	Trappe de visite de 1-1/4" ou 1-1/2"

Connecteurs tuyau et regard

Connecter une trappe de visite tubulaire à un tuyau commun domestique.



Les connecteurs trappe et tube sont idéaux pour toutes les nouvelles installations, les réparations et les restaurations. Ils peuvent être installés rapidement et facilement sans outillage spécial, colle, filtage ou soudure. Placer simplement le bout du tuyau et serrer le collier anti-rouille.

Le connecteur DTC-150 est pour les trappes tubulaires de 1-1/4" ou 1-1/2" vers tous les tuyaux communs de 1-1/4" ou 1-1/2". Le connecteur DTC 215 est pour les trappes tubulaires de 1-1/4" ou 1-1/2" vers tous les tuyaux communs de 2" sauf le cuivré. (Pour du cuivré de section 2" utiliser DTC 150)



Présentoir pour
comptoir avec
les instructions
complètes pour
la pose.

Pièce No	Description
DTC-150	1-1/2" x 1-1/2" ou 1-1/4" (38 mm x 38 mm ou 32 mm)
DTC-215	2" x 1-1/2" ou 1-1/4" (50 mm x 38 mm ou 32 mm)

Connecteur de tuyau d'évacuation tubulaire

Pour toute combinaison de tuyaux de 1-1/2" ou 1-1/4".



Les connecteurs tubulaires Fernco de tuyauterie d'évacuation, offrent un moyen rapide et facile de prolonger, restaurer ou réparer toute sorte de combinaisons de tube en laiton ou plastique d'évacuation de 1-1/2" ou 1-1/4" (32mm ou 38mm). Que vous connectiez du laiton avec du laiton ou du laiton avec du plastique, vous obtiendrez un scellement économique et sans fuite. L'installation est simple et rapide. Le matériau élastomère du PVC souple est recommandé pour les évacuations et fournit une connection solide et fiable, faite en quelques minutes pour durer des années.

Peut être plus court pour un espace limité de connection de tube.



Présentoir pour comptoir avec les instructions complètes pour la pose.

Pièce No	Description
TC-150	tube d'évacuation tubulaire de 1-1/4" ou 1-1/2" (32mm ou 38mm)

Connecteur de pour évacuation lave-vaisselle

Connecter un tuyau de lave-vaisselle à l'évacuation de l'évier ou au broyeur.



Peut être raccourci pour des tailles différentes de tuyauterie ou de conduit de 1/2" ou 3/4".

La prise de connexion pour lave-vaisselle est un moyen simple et rapide pour connecter un tuyau de lave-vaisselle à la vidange ou au broyeur. Le matériau en PVC, élastomère dur, a été étudié pour rester sans fuite pendant de années et sans entretien.

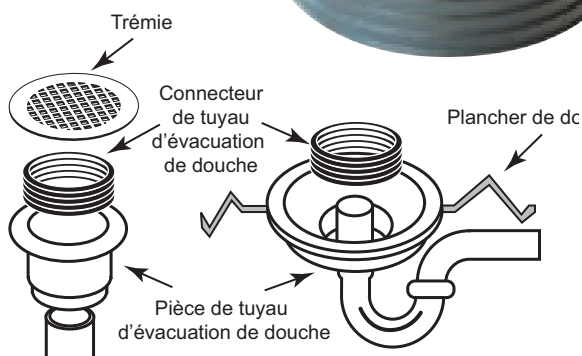


Présentoir pour comptoir avec les instructions complètes pour la pose.

Pièce No	Description
DWC-100	Connecter un tuyau de lave-vaisselle à l'évacuation de l'évier ou au broyeur - 1/2 x 3/4 (13mm x 19mm)

Connecteur pour évacuation de douche

Connecter une tuyauterie de 2" au conduit de douche.



Le connecteur de conduit de douche est fait pour un corps d'évacuation des eaux de douche de 2" en plastique, Sch 40, acier ou fonte lourde. Il réduit le temps et le coût de l'installation par sa simplicité sans outillage spécial, colle, filtage ou soudure de plomb.

Pièce No	Corps du conduit de douche
SD-200	Laiton Américain et aluminium
SD-200	Armstrong - doit être coupé au 3/4 de hauteur
SD-200	Casper modèle 101-101P
SD-200	Casper modèle 101-BR
SD-200	Garvin modèle 475
SD-200	Intercon
SD-200	Kohler
SD-210	Mustee socle moulé de douche en 1 pièce
SD-210	Owens Corning socle moulé de douche en 1 pièce
SD-200	Schaul MFG modèle 1524 en laiton

Réparation de collerettes

Pour la réparation des collerettes de siège de toilette cassées.



FIX-A-FLANGE élimine la nécessité de remplacer la collerette des WC, en économisant du temps et de l'argent. Placer simplement la collerette sous l'endroit cassé du collier et serrer le boulon.



Présentoir pour comptoir
avec les instructions
complètes pour la pose.

- Répare les collerettes de toilette cassées sans frais de remplacement
- Convient pour toute collerette de toilette en fonte, plastique, cuivré et laiton.
- Arrête les fuites et les vacillements des WC
- L'installation est rapide et facile

Pièce No	Description
SF-100	Réparation de la collerette des toilettes Fix-A-flange

Connecteurs des utilités

Connection de lignes de petits conduits vers une douille de plastique de 1-1/2" DWV.



Cette pièce unique est conçue pour une connection rapide et facile. Avec une simple pression d'ajustement (sans outils) elle connecte des conduits en PVC et cuivré de 1-3/4" ou 1/2" vers des douilles en plastique de 1-1/2" DWV Sch 40 (ABS ou PVC)



Pièce No	Description
UC-1550	1/2" PVC ou cuivré vers douille de 1-1/2" DWV
UC-1575	3/4" PVC ou cuivré vers douille de 1-1/2" DWV
UC-1510	1" PVC ou cuivré vers douille de 1-1/2" DWV

Veillez noter : Le connecteur pour utilité est conçu pour des utilisations sous pressions basses (5PSI ou 12 pieds en tête). **NE PAS UTILISER sur un système de pression d'eau.** Pour des pressions excédant 5 PSI et pas plus hautes que 11 PSI ou 25 pieds en tête, l'utilisation de ciments à solvant appropriés, appliqués sur la douille d'ajustement et le connecteur pour utilité, est fortement recommandé.

Connecteur du tuyau à prise pour le lave linge

Prévient des déversement accidentels.



Retenir le tuyau du lave-vaisselle en sécurité dans son porte tuyau. Quand le tuyau de sortie du lave-vaisselle n'est pas assez enfoncé, il a tendance à sortir de lui-même et eclabousser le sol.

Ajuster les deux colonnes de 2" et 1-1/2" et le tuyau généralement en place dans la plus part des machines de 1" à 1-7/16" de diamètre. Fabriqué dans un PVC solide et souple pour durer des années sans panne.



La prise du tuyau a 4 orifices pour permettre un courant d'air pendant l'évacuation de l'eau de la machine.

Pièce No	Description
HG-1	Ajustement du receptrer de tuyau de 2"ou 1-1/2" vers le tuyau du lave-linge de 1" jusqu'à 1-7/16"

Connecteur pour gouttière

Des joints en mauvais état causent des problèmes avec les débris et les germes.



Les connecteurs souples Fernco de tuyaux de descente s'étirent facilement pour résoudre facilement les problèmes de débris et de germes dans ces tuyaux de drainage. L'installation est rapide et facile. Pour une utilisation avec de l'aluminium, de l'acier ou du plastique pour ces tuyaux de gouttière et des conduits de drainage en fonte, torsadée, ondulée ou en plastique.

Pièce No	Taille de tuyauterie de drainage	Evacuation
DSC-43	4" (101mm)	3" x 2" (76 x 50mm) rectangulaire OU
DSC-33	3" (76mm)	3" (76mm) rond OU 2-1/2" (63,5mm) carré
DSC-534	4" (101mm)	5" x 3" rectangulaire

Connecteurs universels pour gouttière

Pour les connexions standards et hors norme gouttières.



La conception unique du connecteur universel de gouttière Fernco autorise une connexion aisée qu'elle soit standard ou hors norme à des canalisations d'égout de 6" et même des installations décalées.

Embout UDSC-6C 6"

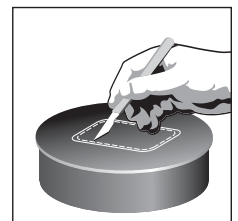
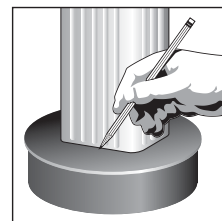
- N'ajuster les diamètres extérieurs en PVC et en fonte seulement
- Pour les tuyauteries DWV hors sol
- Pour tout gouttière en diagonale dimensions de 6" ou moins

Bouchon UDSC-6P 6"

- Ajuste toute tuyauterie d'égout ID de 6"
- Pour les tuyaux DWV, couper au niveau de la graduation
- Pour tout tuyau de descente en diagonale dimensions de 5,75" ou moins

SPECIFICATIONS TECHNIQUES UDSC

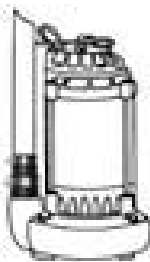
- Commercial ou résidentiel
- Aucun collier n'est requis
- Aucun craquage ou froissage
- Aucune infiltration
- Joint positif
- Permet une installation décalée
- Un tracé simple et une installation réduite



Valves de Contrôle de Pompe de puisard

Réduction de l'usure de pompe de puisard.

Les raccords souples peuvent être retournés pour être ajustés à 1-1/4" OU 1-1/2" pour le conduit d'évacuation sur CV-125T, CV-150



Les valves de contrôle Fernco autorisent un flux sans restriction d'eau aller et retour au travers des tuyauteries mais quand les pompes s'arrêtent, l'eau dans les canalisations ne circule plus en retour dans le puisard risquant de faire travailler la pompe et ainsi l'user plus que nécessaire.

SPECIFICATIONS TECHNIQUES VALVES DE CONTROLE

- Installation avec les raccords souples Fernco pour une intervention rapide et facile
- Conception du clapet du scellement positif à flux maximum
- Résistant pour la vie
- Elimine les retours et évite de forcer sur la pompe
- Corps en thermoplastique durable

Pièce No	Description
CV-125T	1-1/4" filtage de tuyau mâle x 1-1/2" ou 1-1/4"
CV-150T	1-1/2" filtage de tuyau mâle x 1-1/2" ou 1-1/4"
CV-150	1-1/4" ou 1-1/2" x 1-1/4" ou 1-1/2"
CV-200	2" x 2"

Clef plate à torsion

pour des vis à tête hexagonales de 5/16"



TW-100 Clef plate de serrage à cliquet

Construite avec un cliquet de marche arrière, elle fonctionne pour une pression de serrage de 60 livres par pouce. Recommandée par les raccords Fernco et les autres produits Fernco de serrage. Elle a un manche en chrome avec une fabrication tout métal.



TW-200 Clef plate de serrage à cliquet

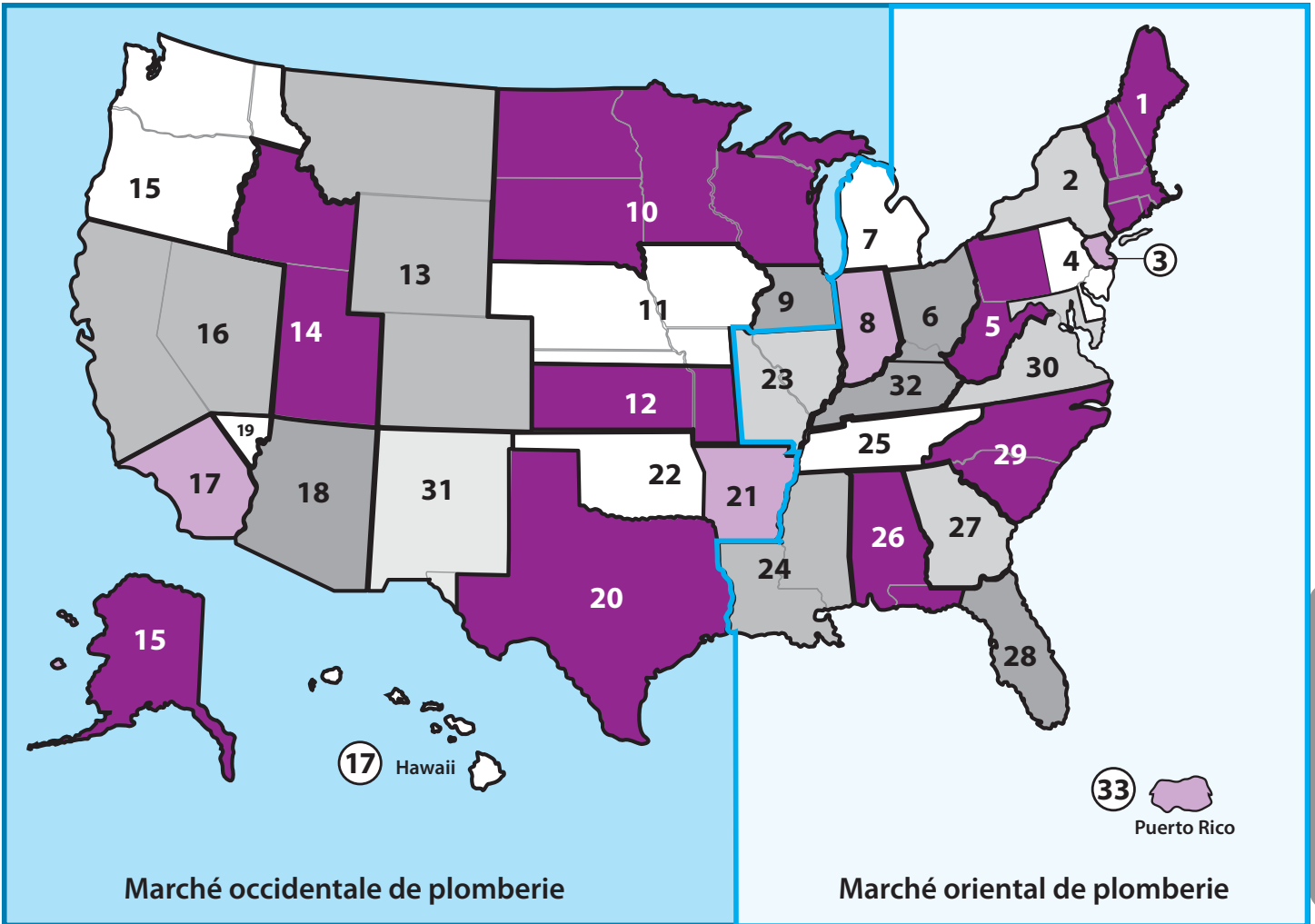
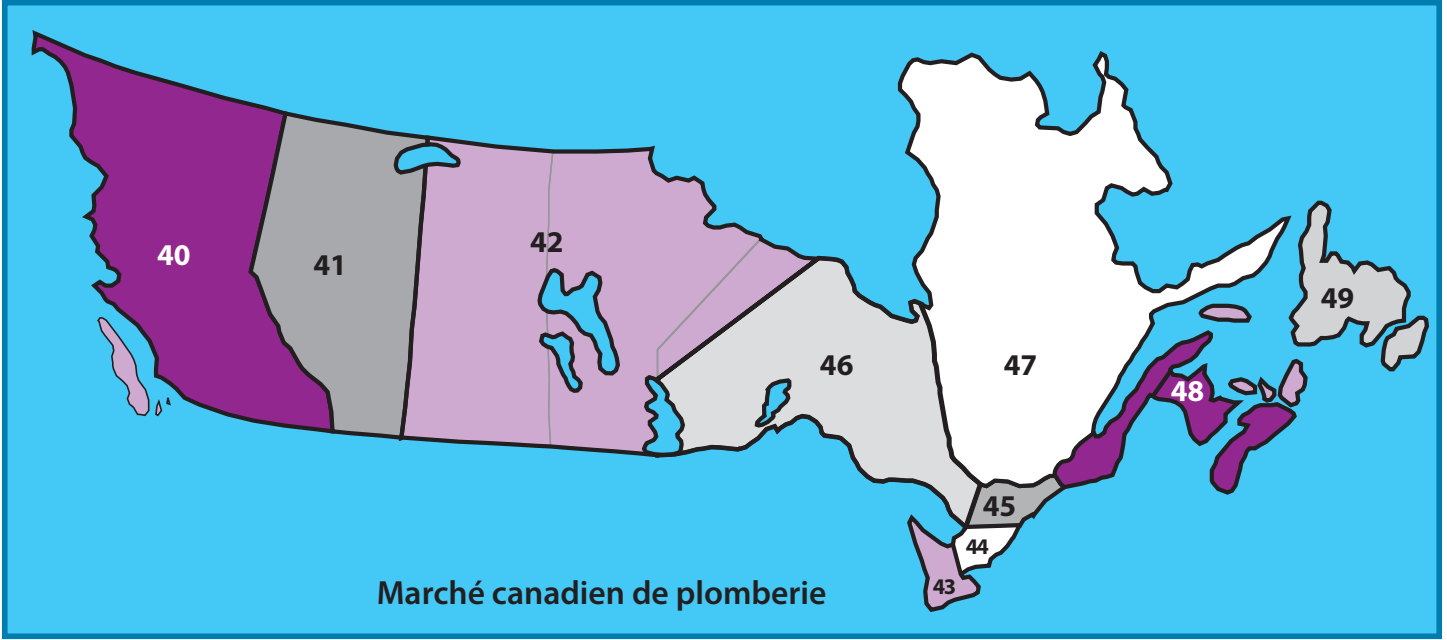
Le collier réversible d'attache est réglé à 60 livres par pouce de pression. Elle est recommandée pour les raccords Fernco et autres produits type bande métallique Fernco. Elle a un manche en revêtement chrome et est construite entièrement en métal.

Représentants de commerce des marchés de plomberie

- | | | | |
|--|--|---|---|
| <p>1. David Gooding Inc
Brockton, MA
(508) 894-2000
Maine, New Hampshire,
Vermont, Massachusetts,
Rhodes Island, Connecticut</p> <p>2. Collaborateurs de l'état de l'Empire
Ballston Spa, NY
(518) 602-0271
Etat de New York</p> <p>3. Altherm Inc
Englewood, NJ
(201) 871-0500
New York City, Long Island,
New Jersey Nord</p> <p>4. Grothaus Sales Inc
Wayne, Pennsylvania
(610) 293-9221
Pennsylvanie Est, Sud du New
Jersey, Delaware</p> <p>5. J.B. O'Connor Company Inc.
Pittsburgh, Pennsylvania
(724) 745-5300
Pennsylvanie Ouest et
Ouest Virginie</p> <p>6. Promarc Sales Inc
Cleveland, Ohio
(216) 267-8754
Ohio</p> <p>7. Lozuaway et Associés
Grand Blanc, MI
(810) 234-1635
Michigan, Bas Michigan</p> <p>8. Ashworth--Train Assoc
Indianapolis, Indiana
(317) 722-1950
Indiana</p> <p>9. Hart, Travers et Assoc. Inc
Lombard, IL
(630) 261-1166
Illinois Nord</p> <p>10. McCullough et Associés
Edina, MN
(952) 946-0126
Minnesota, Wisconsin, Dakota
du Nord, Dakota du Sud,
Haut du Michigan</p> <p>11. Mankin et Associés
Earlham, Iowa
(515) 758-2956
Iowa, Nebraska</p> | <p>12. Mack McClain et Associés
Olathe, Kansas
(913) 339-6677
Kansas, Missouri Ouest</p> <p>13. T.M. Sales
Denver, Co
(303) 375-1515
Colorado, Montana,
Wyoming</p> <p>14. McGregor et Associés
West Jordan, Utah
(801) 566-8225
Utah, Idaho</p> <p>15. Gordon et Associés
Portland, Oregon
(503) 282-5711
Washington, Oregon,
Arkansas</p> <p>16. R.D. Kincaide Inc
San Leandro, CA
(510) 614-4300
Californie du Nord, et
Nord Nevada</p> <p>17. Carrhill company
City of Commerce, Californie
(323) 724-6087
Sud de la Californie, Hawaii</p> <p>18. BC sales
Phoenix, Arizona
(602) 843-0004
Arizona</p> <p>19. Solomon Sales Inc
Henderson, Nevada
(702) 269-7493
Clark County, NV</p> <p>20. Tipton Company
Houston, TX
(713) 225-1086
Texas</p> <p>21. PSA
Little Rock, AR
(501) 312-8700
Arkansas</p> <p>22. OK! Sales
Broken Arrow, Oklahoma
(405) 794-5200
Tulsa, OK</p> <p>23. Speciality Sales and Service
Chesterfield, MO
(636) 530-1992
Sud de l'Illinois et
Est du Missouri</p> | <p>24. Billingley and Associés
Kenner, Louisiana
(504) 602-8100
Louisiana, Mississippi</p> <p>25. Wm. M. McClain Co Inc
Nashville, Tennessee
(615) 226-9601
Tennessee</p> <p>26. Banks and Head Agency
Anniston, Alabama
(256) 235-9000
Alabama et la langue de
terre de Floride</p> <p>27. United Sales Agency
Marietta, GA
(770) 514-7444
Georgie</p> <p>28. Spirit Group Inc
Orlando, Floride
(407) 291-6035
Floride sauf la langue de
terre ouest</p> <p>29. Smith and Stevenson
Charlotte, NC
(704) 525-3388
Caroline du nord et du sud</p> <p>30. W. Jennings Griggs Sales Corp
Virginia Beach, Virginie
(757) 490-1541
Virginie, District de Columbia,
Maryland</p> <p>31. Pinnacle Marketing
Albuquerque, Nouveau
Mexique
(505) 345-2700
Nouveau Mexique</p> <p>32. Kemper sales and Assoc
Nicolaville, KY
(859) 881-8624
Kentucky</p> | <p>Canada</p> <p>40. Barclay Sales LTD
Port Coquitlam,
Colombie Britannique
(604) 945-1010</p> <p>41. Spectrum Sales Agencies 1982 LTD
Calgary, AB
(403) 255-8332</p> <p>Edmonton, AB
(780) 486-2525</p> <p>42. Jones Goodridge
Winnipeg, Manitoba
(204) 632-6221</p> <p>Regina, Sask
(306) 530-9056</p> <p>Saskatoon, Sask
(306) 933-4377</p> <p>43. Shower lines Sales LTD
London, ON
(519) 657-2694</p> <p>Waterloo, ON
(519) 885-1578</p> <p>44. Armco Agencies LTD
Mississauga, Ontario
(905) 238-8448</p> <p>45. Pelco Sales
Carp, ON
(613) 256-5596</p> <p>46. Northern Mechanical Sales
Garson, ON
(705) 693-2715</p> <p>47. Agence Jean-Pierre Sylvain
Boucherville, QU
(450) 655-9588</p> <p>Est du Québec
(418) 570-0703</p> <p>48. NerohTek Sales
Windsor, N.S.
(902) 798-0213</p> <p>Dieppe, N.B.
(506) 878-1146</p> <p>49. Par Four Plumbing
St Johns, NF
(709) 739-7177</p> |
|--|--|---|---|



Représentants de commerce des marchés de plomberie



TABLEAUX / REPRESENTANTS DE COMMERCE

Représentants de commerce des marchés de traitement des eaux

- 1. David Gooding Inc**
Brockton, MA
(508) 894-2000
Maine, New Hampshire,
Vermont, Massachusset,
Rhodes Island, Connecticut
- 2. Collaborateurs de l'état
de l'Empire**
Ballston Spa, NY
(518) 602-0271
Etat de New York, Erié,
Pennsylvanie
- 3. Altherm Inc**
Englewood, NJ
(201) 871-0500
Ville de New York, Long Island
New Jersey Nord
- 4. Grothaus Sales Inc**
Wayne, Pennsylvanie
(610) 293-9221
Pennsylvanie Est, Sud du
New Jersey, Delaware
- 5. J.B. O'Connor Company Inc.**
Pittsburgh, Pennsylvanie
(724) 745-5300
Pennsylvanie Ouest et
Ouest Virginie
- 6. Promarc Sales Inc**
Cleveland, Ohio
(216) 267-8754
Ohio
- 7. Lozuaway et Associés**
Grand Blanc, MI
(810) 234-1635
Michigan, Bas Michigan
- 8. Ashworth – Train Assoc**
Indianapolis, Indiana
(317) 722-1950
Indiana
- 9. Fernco Inc**
Davison, MI 48423
(810) 653-9626
Illinois Nord
- 10. McCullough et Associés**
Eden Prairie, Minesota
(952) 946-0126
Minesota, Wisconsin, Dakota
du Nord, Dakota du Sud, Haut
du Michigan
- 11. Mankin et Associés**
Earlham, Iowa
(515) 758-2956
Iowa, Nebraska

- 12. mack McClain et Associés**
Olathe, Kansas
(913) 339-6677
Kansas, Missouri Ouest
- 13. Repmaster Inc**
Commerce City, CO
(303) 286-7575
Colorado, Montana,
Wyoming
- 14. McGregor et Associés**
West Jordan, Utah
(801) 566-8225
Utah, Idaho
- 15. Gordon et Associés**
Portland, Oregon
(503) 282-5711
Washington, Oregon,
Arkansas
- 16. R.D. kincaide Inc**
san Leandro, CA
(510) 614-4300
Californie du Nord, et
Nord Nevada
- 17. BC Sales**
Phoenix, Arizona
(602) 843-0004
Arizona
- 18. Tipton Company**
Houston, TX
(713) 225-1086
Texas
- 19. PSA**
Little Rock, AR
(501) 312-8700
Arkansas
- OKI Sales**
Broken Arrow, Oklahoma
(405) 794-5200
OK
- 21. Billingsley & Associates**
Kenner, Louisiana
(504) 602-8100
Louisiana, Mississipi
- 22. Wm. M. McClain Co Inc**
Nashville, Tennessee
(615) 226-9601
Tennessee
- 23. Banks & Head Agency**
Anniston, Alabama
(256) 235-9000
Alabama et la langue de
terre de Floride

- 24. Buchanan sales**
Kennesaw, Georgie
(770) 425-6028
Georgie
- 25. LJ Ruffin & Associates**
Orlando, Floride
(407) 855-3599
Floride sauf la langue de
terre ouest
- 26. Ultratech Wter Ressources**
Shelby, Caroline du Nord
(704) 445-0220
Caroline du nord et du sud
- 27. Jennings Griggs Sales Corp**
Virginia Beach, Virginie
(757) 490-1541
Virginie, District de Columbia,
Maryland
- 28. Pinnacle Marketing**
Albuquerque, Nouveau
Mexique
(505) 345-2700
Nouveau Mexique
- 29. Kemper Sales & Associates
Nicolasville, KY**
(859) 881-8624
Kentucky
- 30. DOT Sales Company**
Fontana, Californie
(909) 428-4195
Californie sud, Las Vegas
- 31. Carhill Company**
City of Commerce, Californie
(323) 724-6087
Hawaii

Puerto Rico

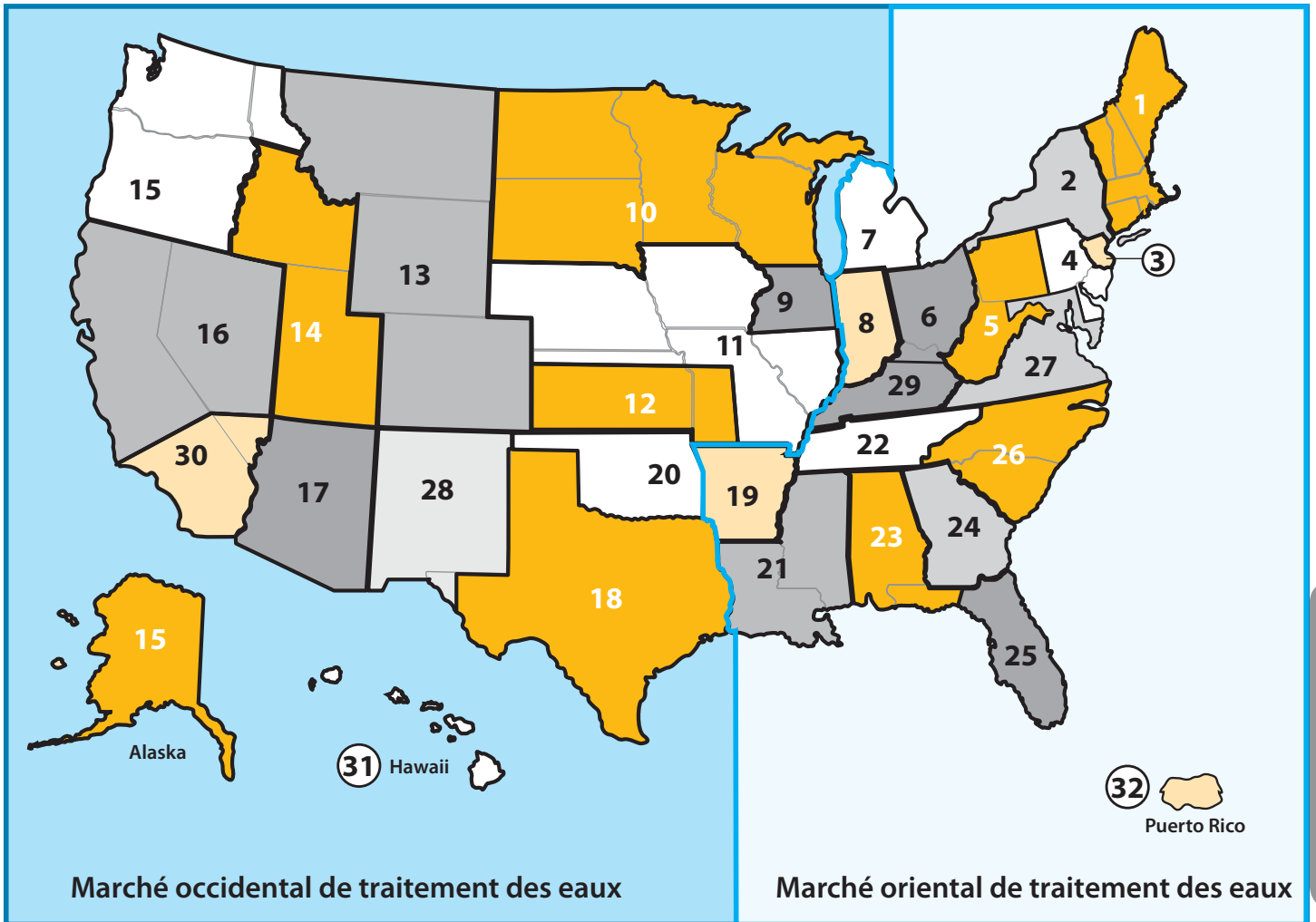
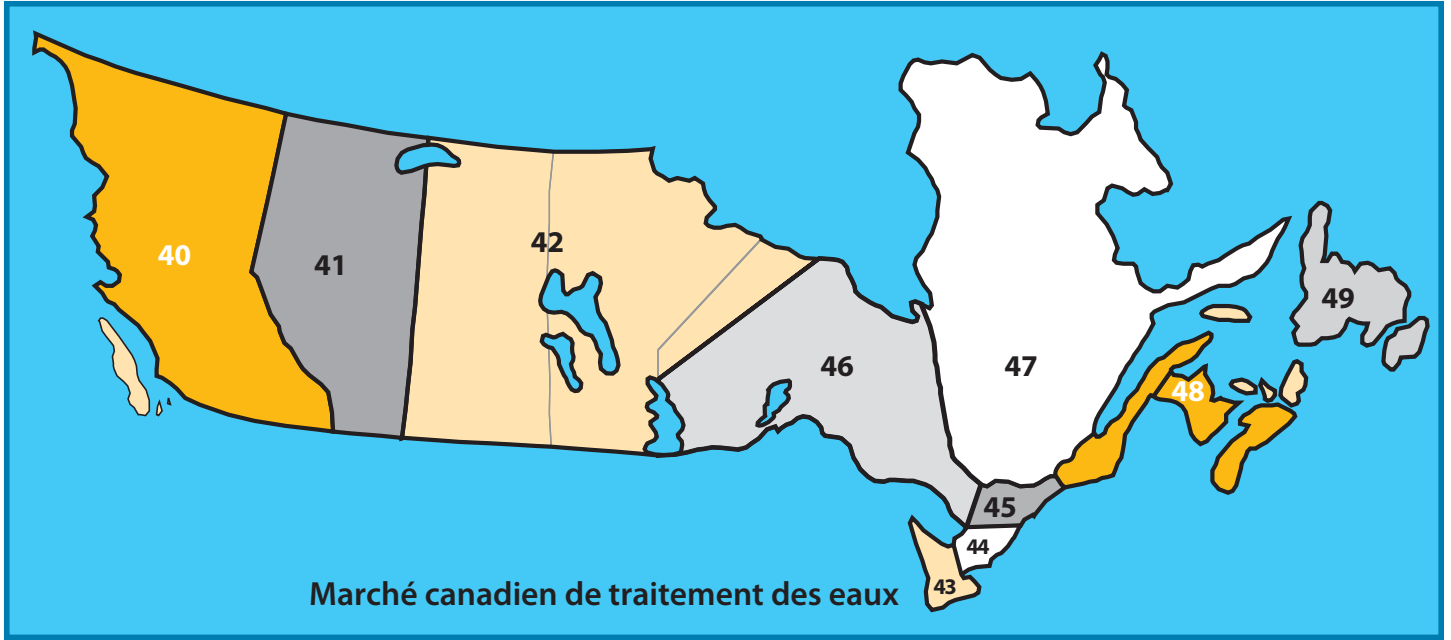
- 32. Inter american Builders
Agences**
Carolina, Puerto Rico
(787) 752-0200
Puerto Rico

Canada

- 40. Barclay Sales LTD**
Port Coquitlam, Colombie
Britannique
(604) 945-1010
- 41. Spectrum Sales Agencies
1982 LTD**
Calgary, AB
(403) 255-8332
- Edmonton, AB
(780) 486-2525**
- 42. Jones Goodridge**
Winnipeg, Manitoba
(204) 632-6221
- Regina, Sask
(306) 530-9056**
- Saskatoon, Sask
(306) 933-4377**
- 43. Shower lines Sales LTD**
London, ON
(519) 657-2694
- Waterloo, ON
(519) 885-1578**
- 44. Armco Agencies LTD**
Mississauga, Ontario
(905) 238-8448
- 45. Pelco Sales**
Carp, ON
(613) 256-5596
- 46. Northern Mechanical sales**
Garson, ON
(705) 693-2715
- 47. Agence Jean-Pierre Sylvain**
Boucherville, QU
(450) 655-9588
- Est du Québec
(418) 570-0703**
- 48. NerohTek Sales**
Windsor, N.S.
(902) 798-0213
- Dieppe, N.B.
(506) 878-1146**
- 49. Par Four Plumbing**
St Johns, NF
(709) 739-7177



Représentants de commerce des marchés de traitement des eaux



TABLEAUX / REPRESENTANTS DE COMMERCE

Tableau des résistances à l'acide

Pression maximum tolérée : 4,3 PSI (29,6 KPA)

Température maximum de fonctionnement : 140 F variable.

R—Autorisé

N—Déconseillé

Réactif	Souple Raccord 70° F	Proflex 70° F	Réactif	Souple Raccord 70° F	Proflex 70° F	Réactif	Souple Raccord 70° F	Proflex 70° F
Acide acétique 20%	R	R	Phosphate disodium	N	N	Cyanure d'argent	R	R
Acide acétique 80%	N	N	Eau distillée	R	R	Nitrate d'argent	R	R
Acétone	N	N	Ethers	N	N	Sulfate d'argent	R	R
Alcool (méthylène ou éthylène)	R	R	acétate d'éthylène	N	N	Bicarbonate de sodium	R	R
Chlorure d'aluminium	R	R	Chlorure d'éthylène	N	N	Bisulfate de sodium	R	R
Sulfate d'aluminium	R	R	Glycol d'éthylène	R	R	Carbonate de sodium	R	R
Alumines	R	R	Acides gras (C6)	R	R	Cyanure de sodium	R	R
Gaz d'ammoniac (sec)	R	R	Chlorure de fer	R	R	Ferrocyanure de sodium	R	R
Chlorure d'ammonium	R	R	Sulfate de fer	R	R	hydroxyde de sodium	R	R
Hydroxyde d'ammonium	R	R	Fluorine (Gaz humide)	N	N	Hydrochlorure de sodium	R	R
Nitrate d'ammonium	R	R	Formaldéhyde (20%)	R	R	sulfate de sodium	R	R
Phosphate d'ammonium	R	R	Acide formic (10%)	R	R	Sulfide de sodium	R	R
Sulfate d'ammonium	R	R	fréon 12 sec	N	R	Sulfite de sodium	R	R
Chlorure d'ammonium	R	R	Pulpes et jus de fruit	R	R	thiosulfate de sodium	R	R
Chlorure d'amyle	N	N	Furfural	N	N	Chlorure stannique	R	N
Aniline	N	N	Essence (raffinée)	N	N	Chlorure stanneux	R	R
Aqua Regia	N	N	Glucose	R	R	Acide stéarique	R	R
Chlorure de baryum	R	R	Glycérine	R	R	Liqueur sulfite	R	R
Hydroxyde de baryum	R	R	Acide hydrobromic (20%)	R	N	Soufre	R	N
Sulfate de baryum	R	R	Acide hydrochloric	R	N	Dioxyde de soufre (sec)	R	N
Sulfide de baryum	R	R	Acide hydrocyanic	R	R	Dioxyde de soufre (humides)	R	N
Bière	R	R	Hydroquinone	R	N	Acide sulfurique 50%	R	R
Liqueurs de betteraves	R	R	Acide hypochlorée	R	N	Acide sulfurique 70%	N	N
Benzène	N	N	Iode	N	N	Acide sulfurique 93%	N	N
Acide benzoic	R	N	Kérosène	N	N	Acide sulfureuse	R	N
Liquor noire	R	R	Acide lactée 25%	R	R	Acide tannique	R	R
Eau de javel active à 12,5% de CL ₂	R	N	Huile de lin	R	R	liqueur tannique	R	R
Acide boric	R	R	Liquor	R	R	Acide tartrique	R	R
Acide Bromic	R	N	Huile de machine	N	N	Toluène	N	N
Eau bromée	N	N	Chlorure de magnésium	R	R	Trichloréthylène	N	N
Butane	N	R	Sulfate de magnésium	R	R	Triéthylamine	N	N
Acide butyric	N	N	Acide maléique	N	N	Phosphate trisodé	R	R
Carbonate de calcium	R	R	Chlorure de méthylène	N	N	Essence de térébenthine	N	N
Chlorure de calcium	R	R	Méthylène Ethylène Acétone	N	N	urée	R	R
Hydroxyde de calcium	R	R	Lait	R	R	Urine	R	R
Hypochlorure de calcium	R	N	huiles minérales	N	R	Vinaigre	R	R
Sulfate de calcium	R	R	Acide muriatic	R	N	eau fraîche	R	R
Liquor de sucre de canne	R	R	Chlorure de nickel	R	R	Eau salée	R	R
Bisulfide de carbone	N	N	Sulfate de nickel	R	R	Whisky	R	R
Dioxyde de carbone	R	R	Acide nitric 0-40%	R	N	Vins	R	R
Monoxide de carbone	R	R	Acide nitric 41-100%	N	N	Xylène	N	N
Tétrachlorure de carbone	N	N	Acide oléique	N	N	Chlorure de zinc	R	R
Acide de carbone	R	R	Oléum	N	N	Sulfate de zinc	R	R
Soude caustique	R	N	Acide oxalique	R	R			
Soude caustique à 50%	R	R	Acide palmique 10%	R	R			
Potasse caustique	R	R	Acide perchlorique	N	N			
Chlorure (sec)	N	N	Huiles de pétrole (acide)	N	N			
Chlorure (humide)	N	N	Phénol 5 %	N	N			
Acide chloroacétique	N	N	Trichloride phosphoreux	N	N			
Chlorobenzène	N	N	Solutions photographiques	R	R			
Chloroforme	N	N	Acide picrique	N	N			
Acide chromique 10%	R	N	Solution de placage	R	R			
Acide chromique 50%	N	N	Carbonate de potassium	R	R			
Acide citrique	R	R	Chlorate de potassium	R	R			
Chlorure de cuivré	R	R	Chlorure de potassium	R	R			
Cyanure de cuivré	R	R	Cyanide de potassium	R	R			
Nitrate de cuivré	R	R	Dichromate de potassium	R	R			
Sulfate de cuivré	R	R	Hydroxyde de potassium	R	R			
Huile de coton	R	R	Permanganate de potassium 10%	R	R			
Crésol	N	N	Sulfate de potassium	R	R			
Cyclohexanol	N	R	Gaz propane	R	R			
Cyclohexanone	N	N	Alcool de propylène	R	R			
Diméthylène	N	N	Eau de mer	R	R			
Diocyl pthalate	N	N	Eaux usées	R	R			

REMARQUE : La liste de données dans ce tableau est fournie de façon indicative dans le cadre général d'utilisation et ne constitue pas une garantie. Les matériaux doivent être testés dans leur utilisation recommandée pour déterminer leur pertinence pour un travail spécifique.



CONDITIONS

Tous les prix présentés font partie de notre un tarif, exprimés en monnaie américaine et sujets à des changements sans préavis.

FACTURE MINIMUM - Aucune.

MODALITES DE PAIEMENT - 1% 30 jours le 10 du mois suivant sauf accord spécial.

CONDITIONS DE LIVRAISON - Prise en charge des frais de livraison pour toute commande égale ou supérieure à 750.00 \$ sauf accord spécial. dans les autres cas, le transport sera prépayé et facturé. Toute réclamation pour perte ou dommage doit être signalée auprès du transporteur.

POLITIQUE DES VENTES - Les produits Fernco, sont à disposition de tout grossiste reconnu, tout fabricant ou distributeur de tubes dont le crédit a été approuvé.

POLITIQUE DE RETOUR - Tous le retours doivent préalablement avoir été approuvés par l'usine. Un minimum de 15% pour frais de manipulation sera facturé pour tous les produits standards Fernco. Tous les matériaux retournés à Fernco doivent être dans leur emballage d'origine et être en état de revente. Ce montant est sujet à changement en fonction de l'état des articles retournés à Fernco.

- Les pièces de rechange du public ne sont pas retournables.
- Le transport retour doit toujours être prépayé.
- Les retours ne seront pas autorisés après 90 jours, date de la facture.

GARANTIE LIMITEE

Fernco garantit ses produits contre tout vice de fabrication ou de matériaux pendant une (1) année, date de l'achat d'origine (sauf précisions restrictives sur des produits spécifiques). La responsabilité complète de Fernco dans le cadre de toute garantie ou autre réclamation survenant à cause du produit ou de son utilisation, est limitée, à la discrétion de Fernco, au remboursement ou au remplacement de tous les types de produit retournés dans le délai de la période de garantie et acceptés comme défectueux par Fernco. Par extension de la loi, Fernco réfute et exclut toute autre garantie, exprimée ou implicite, incluant sans limitation une garantie implicite de marchandabilité ou d'adaptabilité pour une tâche spécifique, et Fernco ne pourra en aucun cas être tenu pour responsable pour tout dommage causal ou consécutif. L'incapacité à suivre les notices d'emploi fournies par Fernco annule la couverture de la garantie. Pour faire une réclamation dans le cadre de la garantie, l'acheteur devra avoir en main le reçu original de l'achat et contacter Fernco Inc, Service Client, 810-653-9626. L'acheteur est responsable de toute frais de transport

Si les lois de l'état préservent des garanties implicites de marchandabilité ou d'adaptabilité pour une tâche spécifique, celle-ci est limitée à une (1) année à partir de la date de l'achat original et certains états n'autorisent pas des limitations dans le temps des garanties implicites ou l'exclusion du dommage causal ou consécutif et donc ces limitations ne s'appliqueront pas dans ce cas.

Cette garantie écrite vous donne des droits légaux qui varient d'un province à l'autre.

Fernco Inc

300 Sud rue Dayton
Davison, MI 48423
www.fernco.com
Tel : (810) 653-9626
Télécopieur : (810) 653-8714

Fernco Ouest


855 Linda way
Sparks, NV 89431

Fernco Connectors Limited

950 phillip Street Est
sarnia, Ontario N7T 1Z6
www.ferncoconnectors.ca
Tel : (519) 332-6711
Télécopieur : (519) 332-8610



www.fernco.com

Nous encourageons le recyclage. 

CONNECTION

ADAPTATION



REDUCTION

CA

POINT D'ACCES CL



POINT D'ACCES CLIENT

CLIQUAGE

RI



POINT D'ACCES CLIENT

CLIQUAGE



www.fernco.com